

# Attache rapide automatique

engcon®

## Attaches rapides automatiques pour pelles hydrauliques de 6,600 à 88,200 lbs

Q-Safe™

Connectez et déconnectez votre tiltrotateur ou tout autre outil hydraulique sans quitter la cabine. Confort, sécurité et rentabilité : un standard d'engcon. Lors d'un l'achat simultané d'une attache rapide, d'un tiltrotateur et du système de commande DC2 engcon, le système de raccordement automatique EC-Oil est inclus.



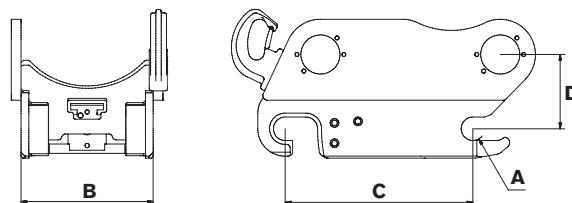
- » Verrouillage hydraulique intégrant une quadruple sécurité
  1. La surveillance électronique détecte si les deux axes sont en contact.
  2. Le clapet anti-retour empêche le vérin hydraulique de se déployer même en cas de perte de charge ou de rupture de flexible.
  3. De puissants ressorts maintiennent la fixation verrouillée, même en cas de panne électronique et/ou hydraulique.
  4. L'originalité de la tige de verrouillage apporte une sécurité supplémentaire : comme l'axe du godet bute contre les plaques latérales de la fixation, l'outil ne peut pas se détacher même en cas de défaillance des trois dispositifs précédents.
- » Le verrouillage des axes avant et arrière réduit le risque d'avoir un outil qui « se balance » en bout de flèche.
- » L'attache rapide est livrée avec un système d'avertissement externe sonore et visuel qui alerte les personnes à proximité.
- » Les quatre crochets de l'attache rapide sont tous orientés dans le sens de creusement, ce qui permet d'avoir deux surfaces d'appui. Les forces d'excavation sont réparties uniformément sur l'attache rapide, ce qui réduit le risque de jeu entre l'attache rapide machine et l'outil.
- » Le panneau de commande normalisé simplifie la commande de l'attache rapide machine et de l'attache du tiltrotateur, ce qui réduit le risque de mauvaise manipulation.
- » L'outil ne peut être désaccouplé\* que lorsqu'il repose sur le sol avec une certaine pression. Cela réduit le risque de décrochage accidentel du godet.
- » Fabrication en acier haute résistance
- » Convient pour toutes les pelles dans la catégorie de poids indiquée, quel que soit le système de commande
- » La classe de sécurité du crochet de levage est conforme à EN ISO 12100-1/A1:2009 et EN ISO 12100-2/A1:2009
- » Ce type d'attache est monté de série sous les tiltrotateurs engcon avec les attaches S40 à S80.

\* Option

### Caractéristiques techniques

Modèle	S40	S45	S60	S70	S80
Diamètre d'axe A: (inch)	1.6	1.8	2.4	2.8	3.1
Largeur B: (inch)	7.9	11.4	13.4	17.7	23.2
Longueur C: (inch)	11.8	16.9	18.9	23.6	26.4
Hauteur totale D: (inch)	5.3	5.5	6.7	7.5	10.6
Poids*: (lbs)	132	220	397	639	816
Pression hydr. recommandée ouvrir/fermer (psi)	3,050 / -3,630	3,050 / -3,630	3,050 / -3,630	3,050 / -3,630	3,050 / -3,630
Pression hydraulique max.: (psi)	5,080	5,080	5,080	5,080	5,080
Poids de l'engin porteur: (lbs)	6,600 / -13,200	13,230 / -24,250	26,460 / -41,890	44,090 / -66,140	59,530 / -88,200

\*En fonction du type de fixation



CHANGE THE WORLD OF DIGGING

engcon Canada Inc | 3220 Av. Jacques-Bureau, Laval QC H7P 0A9

E-mail canada@engcon.com | Web engcon.com