

제품 카달로그

2023



engcon 과 함께 미래로

2022년 10월 독일의 주요 장비 전시회인 BAUMA에서 만난 많은 engcon 고객들이 만족함을 보여주셨습니다. 최종 고객에 초점을 맞춘 혁신 위주의 작업에 힘입어 engcon은 항상 최첨단 기술을 제공할 수 있다는 신뢰를 얻을 수 있습니다. 당사의 패키지는 안전한 토탈 솔루션과 고객이 선호하는 프리미엄 제품을 오늘과 내일 그리고 미래에 제공합니다. 여러분은 그러한 미래의 일부가 되어 굴삭의 세계를 바꾸려는 당사의 노력에 도움을 주시겠습니까? 카탈로그에서 자세한 내용을 읽고 지금 바로 대리점에 연락해 주십시오.

당사는 여러분의 작업을 최대한 효율적으로 만들기 위해 다양한 작업도구를 생산합니다. 올해 당사는 4-6톤 굴삭기 제품군에 탈착식 회전 브러시 모델을 추가했으며 이는 S40 히치에 적합합니다. engcon의 콕히치를 사용하면 탈착식 그랩 카세트와 탈착식 회전 브러시를 모두 사용할 수 있어 건물 배수 및 케이블 트랜칭과 같이 접근하기 어려운 영역에서 작업이 더 쉬워집니다. 4 페이지에서 자세히 확인하십시오.

개선 사항

당사는 제품 개선을 위해 끊임없이 노력합니다. 그렇게 하기 위해서는 고객과의 원활한 접촉이 필수적입니다. 현장에 귀를 기울임으로써 당사는 한 발 앞서 여러분의 요구사항에 맞는 제품을 개발합니다. 당사는 고객에게 향상된 성능을 제공하기 위해 구동축에 더 강한 재질을 반영하고 윤활 지점을 개선했으며 더 큰 탈착식 회전 브러시의 리프트 실린더 어태치먼트를 강화했습니다.

종합 솔루션

engcon 제품을 구매하면 최신 기술을 얻을 수 있을 뿐만 아니라 토탈 솔루션과 매우 소중한 고객 지원을 활용할 수 있습니다. 고객의 피드백을 통해 당사는 당사의 지원 담당 직원이 지식이 풍부하고 솔루션 지향적이며 전문적이라는 것을 확인할 수 있었습니다. 고객들은 engcon이 시간과 비용을 절약한다는 것과 당사의 유연한 지원 사례는 소중한 시간을 훨씬 더 많이 절약할 수 있다는 것을 이미 알고 계셨습니다.



engcon 환경 인증
SS-EN ISO 14001:2004



engcon 품질 인증
SS-EN ISO 9001:2008

engcon은 인쇄 오류에 대해 어떤 책임도 지지 않습니다. 카탈로그의 그림은 일반적인 구성을 나타냅니다. 기술 자료는 달라질 수 있습니다. 당사는 예고 없이 본 문서의 내용을 변경할 권리를 보유합니다.



CHANGE THE WORLD BY DIGGING



차례

4	신제품 2023	
6	EC-Oil	
10	용이한 정비 모듈식 시스템	
12	유익한 선택의 자유	
14	틸트로테이터	
20	퀵 히치	
22	잠금 시스템	
24	퀵 히치	
25	어태치먼트 브래킷	
	GS40-ECO-GS80-ECO	25
	GS30-GS80	25
26	탈착식 그리퍼	
27	탈착식 회전 브러시	
28	통합형 그랩	
29	유압식 작업도구	
	스톤 그랩	29
	팁버 그랩	30
	회전 브러시	30
	지켓발	31
	다짐기	32
34	기계식 작업도구	
	그레이딩 빔	34
	굴착용 협폭 버킷	34
	굴착용 표준 버킷	35
	채버킷	35
	그레이딩 버킷	36
	수중 작업용 버킷	36
	그랩 적합용 버킷 시리즈	36
	아스팔트 커터	37
	리퍼	37
38	추가 옵션	
	조이스틱	38
	제어 시스템	40
	engcon 포지셔닝 솔루션	41
42	기술 자료	

4-6톤 굴삭기 제품군에 탈착식 회전 브러시 모델, S40 히치에 적합.

당사는 S40 히치에 적합한 4-6톤 굴삭기 제품군에 탈착식 회전 브러시 모델을 출시할 예정입니다. engcon 회전 브러시는 유연하고 다양한 작업에 맞게 조정할 수 있습니다. 이 제품은 건물 배수 및 케이블 도랑과 같이 접근하기 어려운 영역에서 작업할 때 특히 유용합니다. 케이블 트렌칭 시 몇 개의 케이블을 절단하셨습니까? 케이블 마킹이 아무리 좋더라도 케이블 깊이가 항상 올바르게 표시되는 것은 아닙니다. 그러나 이제 굴착용 협폭 버킷을 퀵 히치에 장착하면 한 번에 10cm를 쉽게 처리할 수 있습니다. 이 도구는 육체 노동을 줄이고 작업을 보다 안전하고 원활하게 수행하게 해주며 지하 케이블 손상 위험을 줄여 줍니다.

이 솔루션은 더 큰 S45 및 S60 모델에서도 사용할 수 있으며 브러시를 두 개의 히치 후크에 걸기만 하면 퀵 히치에 맞게 개조할 수 있다는 점이 큰 장점입니다. 그러면 회전 브러시가 빠르고 쉽게 유압 장치에 고정 및 연결됩니다. 회전 브러시는 강력한 유압식 모터가 동력을 제공하고 유압식 실린더에 의해 위 또는 아래로 접힙니다.

새로운 회전식 브러시 덕분에 수작업의 필요성이 최소화되고, 그에 따라 작업장이 더욱 안전해집니다. engcon에서는 안전이 가장 중요합니다.



신제품

27 페이지에서 자세히 확인하십시오.

4-33톤 중량 등급의 틸트로테이터용 EC-Oil 자동 킷 히치

특징:

- + 틸트로테이터, 킷 히치 및 engcon 제어 시스템을 동시에 구입할 경우 상부와 하부의 EC-Oil 자동 킷 히치 시스템이 기본으로 제공됩니다
- + 통합 그랩 사용 가능
- + MG/MC 시스템에 연결하기 위한 틸트 및 회전 센서가 준비되어 있습니다.
- + EC-Oil이 연결된 경우에도 유압식 작업도구를 연결할 수 있는 추가 유압식 소켓이 제공됩니다.
- + 중앙 윤활 (틸트로테이터 전체에 대한 단일 그리스 지점, 굴착기의 중앙 윤활 시스템에도 연결 가능함)
- + 더 나은 안전성을 위해 틸트 실린더에 부하 유지 밸브
- + 강화 피스톤 로드
- + 최고의 접근을 위해 최대 ± 45 도까지 틸트 각도
- + 무제한 회전



EC-Oil에 대한 자세한 내용은 6페이지를 참조하십시오.

운전실에서 즉시 작업 전환

EC-Oil은 engcon 시스템의 핵심입니다. 이는 더 많은 굴착력이 필요할 때 유압식 작업도구를 빠르게 전환하고 틸트로테이터를 연결 또는 분리할 수 있습니다. 이제 EC-Oil 자동 유압식 커넥터를 기본으로 제공합니다. 동일한 작업 환경에서 이는 수동 연결에 비해 매일 한 시간 이상 절약할 수 있습니다. 시간이 돈입니다.

당사는 공급업체로서 제어 시스템, 기계 히치, 틸트로테이터 및 관련 작업도구에서부터 모든 것을 토탈 솔루션으로 도와드릴 수 있습니다. 운전실에서 직접 작업도구 및 어태치먼트를 즉시 변경하기 위해 EC-Oil을 사용하십시오. 기계 히치, 틸트로테이터의 위아래 부분 및 작업도구 자체에서 EC-Oil을 사용하면 추가 굴착력이 필요할 때마다 틸트로테이터에서 분리하여 유압식 또는 기계적 작업도구에 기계 히치를 바로 연결할 수 있습니다.

이는 무게를 줄임으로써 연료를 절약하고 전체 효율을 향상시킵니다. 빠르고 효율적이며 수익성을 높이며 작업할 수 있는 작업도구 시스템을 함께 생성합니다. EC-Oil은 까다로운 작업 환경에서도 가장 높은 작동 신뢰성을 유지하도록 설계했습니다. EC-Oil™에는 연결할 때 이동해야 하는 보이는 호스나 전기 케이블이 없습니다. 따라서 집혀서 생기는 손상이나 마모 위험을 줄여 줍니다. engcon 퀵 히치 시스템은 최대 시스템 압력 상태에서 압력을 받는 작업도구의 연결을 다룹니다.

독점적인 오일 및 전기 연결은 굴착기가 종종 작업해야 하는 어려운 조건을 훨씬 더 잘 견뎌낼 수 있도록 설계되었습니다. 커넥터는 1,600바의 작동 압력에서 실시한 파괴 시험과 가혹한 환경에서 진행된 현장 시험으로 입증한 바와 같이 거친 작업을 처리하도록 설계되었습니다. 또한 EC-Oil™은 중앙 윤활에 자동으로 연결됩니다.

EC-Oil™



EC-Oil 블록:

1. 전기 커넥터, 12극
2. 오일 커넥터 2개(공급 및 반환)
3. 중앙 윤활

EC-Oil을 간단히 말해서

- » EC-Oil은 모든 engcon 기계 히치, 틸트로테이터 및 비례 제어 시스템 구매시 기본으로 제공됩니다
- » 운전실을 나가지 않고 약 10초 만에 유압식 작업도구를 교체할 수 있습니다
- » 유압식 작업도구를 자동으로 연결
- » 제조사에 관계 없이 모든 유형의 유압식 작업도구에 재장착 가능*
- » 리턴 오일 장치 필요 없음
- » 커넥터 내구성이 극히 우수해 최대 시스템 압력 상태에서 작업도구 연결 가능
- » 오일 드립이 없는 시스템 = 더 적은 환경적 영향
- » 수동 유압식 커넥터의 문제 감소

* 상세 수치와 유량 요구사항을 확인해보세요.

절약한 사항을 계산해 보세요

아무 문제 없이 진행되더라도 작업도구를 수동으로 연결하는 데는 약 90초가 소요됩니다. EC-Oil이 있으면 같은 작업도구 교환에 소요되는 시간은 약 10초입니다. 어태치먼트 교체 횟수는 당연히 작업에 따라 다르지만 작업에 따라 하루 교체 횟수가 50회에 이르는 경우도 있습니다. 그런 날은 EC-Oil 사용으로 하루에 1시간 넘는 작업 시간을 절약할 수 있습니다!

자동 퀵 히치 시스템 - 기본

틸트로테이터와 제어 시스템이 있는 engcon S40-S80 기계 히치를 주문하면 당사는 기계 히치, 틸트로테이터의 상부, 그리고 현재는 표준으로 틸트로테이터 퀵 히치 (S40-S80)에 EC-Oil 자동 오일 커넥터를 무료로 제공합니다.

EC-Oil은 S40-S80을 사용하는 모든 engcon 유압식 작업도구에 기본으로 제공됩니다.



유압유 배출관이 있는 EC-Oil





engcon의 자동 유압식 히치

운전실을 나가지 않고 연결:

기계 히치 및 틸트로테이터(1)를 사용하거나 틸트로테이터를 분리하고 기계 히치에 바로 작업 도구를 연결하십시오
 최대 굴삭력 또는 인양 용량(2)이 필요한 경우, 모두 운전실을 나가지 않고 가능합니다!



EC-Oil™

engcon 유압식 작업도구



스톤 그랩



콤비 그랩



지면 다짐기

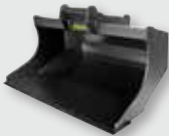


지렛발/
지렛발



회전 브러시

engcon 기계식 작업도구



그레이딩 버킷



굴착용 표준 버킷



채버킷



수중 작업용
버킷



굴착용 협폭
버킷



리퍼



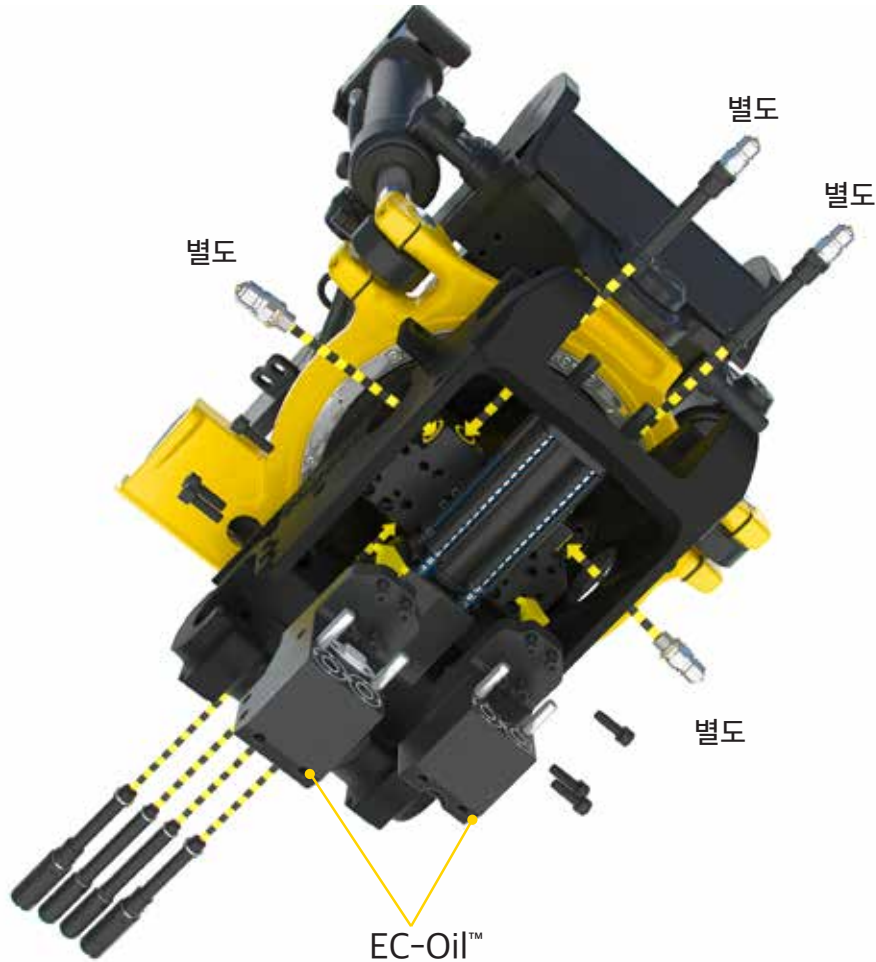
아스팔트 커터



그레이딩 빔

**CHANGE
THE WORLD OF
DIGGING**

정비가 용이한 모듈식 시스템 및 고유량 스위블 틸트로테이터를 더 가볍게 만들고 더 많은 유량을 허용하며 유지 보수가 덜 필요합니다



정비가 용이한 설계는 뛰어난 단순성과 깔끔한 킥 히치를 제공합니다. 블록은 호스 연결 없이 볼트로 고정되기 때문에 engcon의 EC-Oil 자동 오일 연결 시스템을 간단하게 재장착할 수 있습니다. 그리고 EC-Oil을 engcon의 새로운 재장착 및 탈착식 그리퍼 카세트와 회전 브러시에 쉽게 설치하고 재장착할 수 있습니다.

새로운 고유량 스위블
engcon은 새로운 모듈식 킥 히치의 제작과 병행하여 최대 200l/min의 유압 흐름을 허용하는 새로운 고유량 스위블을 개발했습니다. 이것은 오일이 틸트로테이터의 밸브를 통과하지 않고도 유압 기능을 직접 공급함으로써 이뤄집니다. 새로운 고유량 스위블에는 별도의 케이스 드레인 라인도 있어 틸트로테이터를 통해 오일을 배출할 수 있습니다. 또한,

engcon의 새로운 스위블은 최대 350bar의 압력을 고려해 제작되었습니다.

모듈식 구조

이 개발은 고객이 히치 내부에서 호스를 연결하지 않고 나중에 쉽게 기능을 추가할 수 있도록 기본 제품을 제공하는 고유의 모듈식 접근법에 해당됩니다. 또한 세월이 지남에 따라 마찰 및 누출 위험과 함께 킥 히치에서 움직이는 호스의 문제를 최소화합니다.



유익한 선택의 자유 engcon으로 내 용도에 맞는 맞춤 시스템을 구축하세요



표준 잠금 시스템

안전한 퀵 히치 조작을 위해.



조이스틱

지금 선택 또는 나중에 추가(모든 메이커 및 제어 시스템 유형에 적합).



제어 시스템

원격 지원을 위해 지금 선택하거나 나중에 스마트폰을 추가하십시오.

engcon 포지셔닝 시스템

센서는 EC214에서 EC233에 표준으로 포함되어 있습니다. EC206 및 EC209에서 추가 옵션으로 제공 됩니다.



퀵 히치

움직이는 부품이 없는 안전하고 스마트하며 정비가 용이한 퀵 히치는 탈착식 그리퍼와 회전 브러시 및 EC-Oil 자동 퀵 히치 시스템용으로 개발되었습니다.



탈착식 그리퍼



탈착식 회전 브러시



EC-Oil

자동 | 기계 히치 굴착기

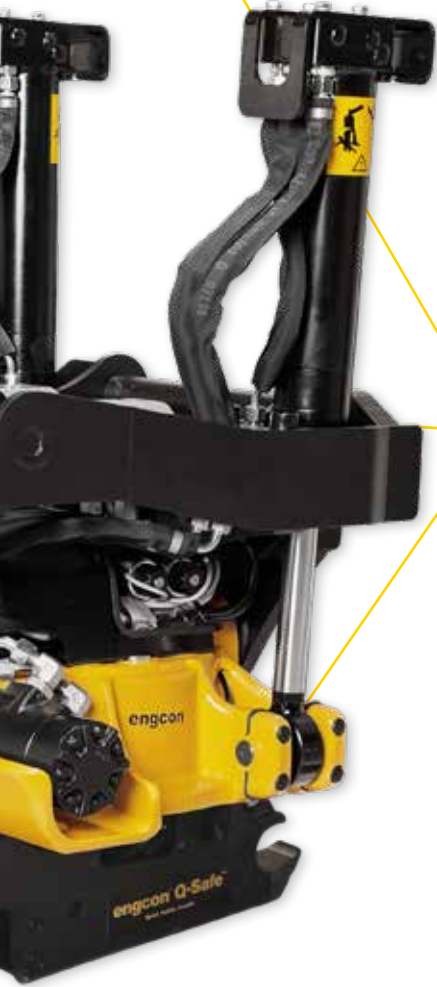
EC-Oil 자동 오일, 파워 및 중앙 윤활 연결 시스템은 자동 기계 히치에 포함되는 기본 장비입니다.



측면 연장부

그레이딩 빔

지금 추가하거나 나중에 측면 연장부를 추가하십시오.



EC-Oil | 빠른 작업도구 변경

EC-Oil 자동 오일, 파워 및 중앙 윤활 연결 시스템은 기본 장비입니다.



EC-Oil
STANDARD

자세한 내용은 6페이지
지를 참조하십시오



브래킷 | 볼트 고정

다짐기, 스톤그랩, 그레이딩빔, 팀버 그랩, 회전 브러시 - 손쉬운 히치 시스템 교체를 위한 볼트 고정식 브래킷



틸트로테이터

engcon의 틸트로테이터는 기계 중량이 1.5-33톤으로 시판되고 있는 대부분 굴착기 및 백호우 로더에 장착 가능합니다.

선택적인 표준

engcon의 틸트로테이터는 매우 엄격한 기준에 맞춰 다양한 용도로 사용 가능하게 설계되었으며, 고객들은 구입 시점에, 또는 이후 재장착 용도로 다양한 액세서리 중에서 선택할 수 있습니다. 재장착 용도로 선택하면 대부분의 경우 1주일 후든 1년 후든 액세서리를 간단히 '볼트로 고정'이할 수 있기 때문에 쉽게 만들었습니다.

예를 들어, 모든 engcon S40-S70 퀵 히치는 탈착식 그리퍼와 회전식 브러시를 장착할 수 있도록 설계되어 있습니다. 따라서 그리퍼 없이 틸트로테이터만 구입하셨다가 언제든지 나중에 필요할 때 따로 구입해 재장착하시면 됩니다. 또한, 굴착기 가이드 시스템도 언제든지 장착하실 수 있습니다. EC206 모델 이후 모든 engcon 틸트로테이터는 언제든지 회전 센서를 설치할 수 있도록 설계되어 있습니다.

다음은 engcon 틸트로테이터의 기준입니다

- » EC-Oil 자동 오일 연결 시스템은 틸트로테이터의 기본 요소입니다*
- » 탈착식 그리퍼를 위해 준비, S40-S70
- » 회전 브러시, S40, S45 및 S60을 위해 준비
- » 잘못된 연결 또는 버킷 낙하로 인한 위험을 최소화하는 engcon의 표준 잠금 시스템을 위해 준비
- » 모든 굴착기 가이드 시스템에 연결하기 위한 회전 센서 준비(EC206 이상)
- » 최고의 접근을 위해 최대 ± 45도까지 틸트 각도
- » 고강도 작업을 위한 강력한 틸트 파워
- » 추가 유압 배출구에서 분당 유량 최대 120리터(EC214 이상)
- » 기계에서 직접 공급은 분당 200리터를 공급할 수 있습니다(EC214 이상).
- » 중앙 윤활
- » 더 나은 안전성을 위해 틸트 실린더에 부하 유지 밸브
- » 단단한 피스톤 로드
- » 2년 보증

제어

- » 스마트폰 앱을 통한 제어 시스템 원격 지원
- » 동시에 6개 롤러 운전 기능
- » 트랙/휠 제어
- » 제어, VA 붐/조인트
- » 편안함과 인체공학 효과 증가를 위한 조이스틱 손목 지지대

* 자세한 내용은 6페이지를 참조하십시오



engcon은 모든 새로운 틸트로테이터에 대해 2년 보증을 제공합니다. 틸트로테이터를 등록할 기회와 수행된 로그 서비스도 제공합니다.



EC02
1.5-2.5톤



EC204
2-4톤



EC206
4-6톤



EC209
6-9톤

engcon 틸트로테이터의 이점

- » 부하 유지 밸브가 기본 장비로 포함되어 있는 틸트 실린더(지렛발 작업 시 필수)
- » 보호형 유압식 연결
- » 예를 들어 호스 균열이 발생한 경우 오일 분사를 방지하는 호스 보호 장치가 단단히 설치됨
- » EC-Oil 자동 오일, 파워 및 중앙 윤활 연결 시스템으로 견고한 틸트 상부 섹션. S40 이상과 호환 가능
- » 최대 45도의 틸트 각도
- » 더 강한 상부 섹션
- » 낮은 높이
- » engcon 비례 제어 시스템 및 조이스틱과 함께 사용하는 데 적합
- » 대부분의 굴착기 가이드 시스템용 틸트 센서로 준비**
- » 자동 틸트용으로 준비***
- » 모든 윤활 지점이 단일 윤활 지점으로 연결됩니다. 굴착기의 중앙 윤활에 쉽게 연결
- » 모든 굴착기 가이드 시스템에 연결하기 위해 준비**(EC206 이상과 호환 가능.)
- » 단단한 실린더 로드
- » 제품 수명 연장을 위한 고내구성 베어링
- » 강력한 틸트 차워
- » 높은 회전력
- » 견고한 주물 본체
- » 견고한 하부 섹션
- » 높은 굴삭력에 맞게끔 설계됨
- » 기본으로 추가 유압 장치에 분당 유량 최대 120리터를 공급하는 고유량 스위블 포함
- » 굴착기에서 직접 공급은 200LPM까지 가능합니다.(EC214이상)
- » 표준 버전에서 퀵 히치 S40-70은 재장착식 그랩 카세트에 적합합니다
- » 표준 버전에서 퀵 히치 S40-60 퀵 히치는 재장착식 회전 브러시에 적합합니다
- » 고유하고 정비가 용이한 설계로 틸트로테이터를 분리할 필요 없이 측면 움직임 조정이 가능합니다



* S40-S80 틸트 상부 섹션의 선택에 적용.
 ** ePS는 필수이며 Leica Geosystems, Scanlaser, Topcon, Trimble, Novatron 및 MOBA(2017) 등과 연동됩니다. 굴착기 가이드 시스템
 *** 공급업체에 호환 여부를 확인하세요. 굴착기 가이드 시스템 공급업체에 호환 여부를 확인하세요.



틸트로테이터 보관 및 운반 스탠드

engcon 보관 및 운반 스탠드를 사용하여 더 낮은 퀵 히치로 인한 손상 위험 또는 먼지없이 틸트로테이터를 보관 또는 운반할 수 있습니다. 스탠드는 튼튼한 플레이트로 제작되어 차시에 볼트 고정을 위한 추가 어태치먼트 지점에 맞출 수 있습니다. 이 치수는 유로팔레트 80x120cm이며 스탠드는 측면 또는 끝에서 포크로 들어올리도록 설계되었습니다.



EC214
9-14톤

EC219
14-19톤

EC226
19-26톤

EC233
24-33톤

비용 절약, 보다 효율적으로 작업

틸트로테이터용 애플리케이션

파이프라인, 수도관 및 하수도

수도관과 하수도용 도랑을 파는 것은 종종 밀폐된 공간에서 작업하는 일을 포함합니다. 어떤 경우에는 기계를 가지고 들어가거나 나올 공간이 충분하지 않습니다. 그 해답은 바로 engcon 틸트로테이터입니다. 이것으로 굴삭기는 작업자가 꿈꾸던 것보다 더 유연하게 사용될 것입니다. 틸트로테이터를 사용하면 어떤 각도로든 굴착할 수 있고 기계를 전혀 움직이지 않고도 맨홀이나 목표 지점 끝까지 정밀 굴착할 수 있습니다.

건설 현장

engcon 틸트로테이터는 버킷을 이전에는 불가능했던 위치로 각도를 조정하고 회전할 수 있기 때문에 굴착 자체가 훨씬 더 효율적이고 수익성이 있을 뿐 아니라 기계 이동 횟수를 최소화하여 기계 주변의 안전성을 향상시키는 동시에 토지에 입히는 피해를 줄일 수 있습니다.

도로 공사

도로 건설에는 다양한 작업이 포함되지만, engcon의 틸트로테이터는 작업을 훨씬 더 간단하게 만듭니다. 도랑을 파거나, 표토를 제거하거나, 계단을 깔거나, 파이프를 놓거나, 그랩 작업을 할 때 기계를 움직일 필요가 없습니다.

철도 작업

철도에서 굴착기로 작업하려면 매우 높은 기준이 필요합니다. 안전은 항상 최우선이며, engcon은 중요한 솔루션을 제공합니다. engcon 틸트로테이터를 사용하면 굴착기를 유연하고 효율적이며 안전한 공구 운반기로 바꿀 수 있습니다.

전기 작업, 통신 및 광대역

이 지역의 굴착 작업은 종종 비좁은 장소와 접근하기 어려운 공간에서의 정밀 굴착과 관련이 있습니다. engcon 틸트로테이터는 이러한 문제를 해결하는 훌륭한 솔루션입니다. 버킷을 회전하고 기울일 수 있는 기능 덕분에 목표 지점에 접근하고자 기계를 계속 움직일 필요가 없습니다. 땅을 파서 기존 케이블을 쉽게 찾아낼 수도 있습니다. 버킷을 90도 회전한 후 적절한 각도로 기울여 기존 케이블의 옆, 아래 또는 위를 가장 정밀하게 굴착할 수 있습니다.

조경 원예

조경 원예만큼 정밀하고 감각을 필요로 하는 작업은 없습니다. 토지와 지역은 주변과 잘 어울리는 모양이어야 합니다. 종종 무계획으로 시작하기 때문에 아름답고 우아한 풍경을 만드는 것은 전적으로 작업자 본인의 감각과 상상력에 따라 달라집니다.

틸트로테이터 - 이점

- 굴착의 세상을 바꾸는 방법



재정

틸트로테이터는 비용을 절약하고 연료 소모를 줄여줍니다. 또한 기계 및 작업 추가에 대한 필요성을 줄여줍니다. 게다가 정밀함과 유연성은 더 적은 자재 낭비를 의미합니다.



안전성

틸트로테이터는 높은 기동성과 낮은 공간 요구 사항으로 기계 주변의 안전성도 높여줍니다. 또한 육체 노동에 대한 필요성을 상당히 줄여줍니다.



engcon®



유연성

틸트로테이터는 기계 위치에 관계없이 버킷을 회전하고 기울이기 쉽습니다. 일반 버킷 외에도, 이 기계에는 다양한 종류의 작업도구를 장착할 수 있고 같은 현장에서 다른 많은 기계들을 교체할 수 있습니다.



환경적 영향

적은 굴착기 움직임은 지면의 손상이 적음을 의미하며 연료 소모 감소로 환경적 영향을 상당히 줄여줍니다. 장애물 주변 및 밀폐된 공간에서 굴착할 수 있으므로 방해가 되는 장애물을 옮길 필요가 적습니다.



편안함과 편리성

틸트로테이터와 EC-Oil 자동 킥 히치 시스템으로 운전자가 유압식 작업도구를 연결하기 위해 더 이상 운전실을 떠날 필요가 없으므로 작업 환경에서 제어 상태를 편안하게 유지할 수 있습니다.

그랩 카세트 또는 스유퍼를 선택하십시오 지금 또는 나중에

안전성과 더 많은 선택의 자유를 위한 새로운
퀵 히치와 스마트 액세서리.

제품을 구입했는데 추가적 이점이 있는 별도 요소를 함께 구매하지 않아 나중에 후회하신 적이 있으십니까? 안심하세요. engcon이 퀵 히치를 한층 더 스마트하게 만들어 이 문제를 해결했습니다. 틸트로테이터에 있는 S40-70 퀵 히치를 이용해 S40-S60에 있는 재장착식 그랩 카세트와 탈착식 회전 브러시를 연결 또는 분리하실 수 있습니다.

이 기술은 틸트로테이터와 전면부와 추가 유압 장치를 위한 공간에 장착된 두 개의 다목적 고리가 있는 S40-70 퀵 히치를 포함합니다. 따라서 engcon의 재장착할 수 있는 탈착식 그리퍼 카세트 또는 회전식 브러시를 손쉽게 장착할 수 있습니다.

그리퍼 카세트 - 그리퍼 탈착식 퀵

그리퍼 카세트를 퀵 히치 고리에 걸기만 하면 그리퍼 카세트가 잠기고 유압 장치가 1분도 채 걸리지 않은 절차로 한 번의 조작으로 연결됩니다.

회전 브러시 - 회전 브러시 탈착식

그리퍼 카세트처럼 회전 브러시는 히치에 있는 두 개의 어태치먼트 고리로 걸어 퀵 히치에 재장착할 수 있습니다. 그러면 회전 브러시가 고정되어 빠르고 쉬운 조작으로 유압 장치에 연결됩니다. 스유퍼 카세트에는 빠르고 쉽게 한 번의 작업으로 쉽게 교체할 수 있는 메커니즘과 유압 장치가 장착되어 있습니다. 스유퍼는 강력한 유압식 모터가 동력을 제공하고 유압 실린더에 의해 위 또는 아래로 접힙니다. 매우 유연한 설계로 수행해야 하는 작업에 정확하게 어울리도록 폭이 조절됩니다.

예를 들어, 스유퍼는 가장 좁은 설계에서 케이블 스유퍼용으로 조정해 기존 케이블이나 파이프 굴착을 용이하게 할 수 있으며, 가장 중요한 점은 굴착을 안전한 깊이까지 완료한 후 스유퍼가 나머지를 치우기 때문에 케이블이나 파이프 파손 위험이 줄어든다는 사실입니다. 새로운 회전식 브러시 덕분에 수작업의 필요성이 최소화되고, 그에 따라 작업장이 더욱 안전해집니다. engcon에서는 안전이 가장 중요합니다.

더 넓은 버전을 틸트로테이터와 결합시킬 경우 자갈이나 흙을 굴착기의 버킷 안으로 쓸어담을 수 있기 때문에 제거해야 할 자재를 치우는 작업을 더 쉽게 만들어 줍니다.

새로운 레벨의 안전성

운전자에게 더 많은 옵션을 제공할 뿐만 아니라 안전성도 향상시키고 있습니다. 견고한 고리 2개가 그랩 카세트나 회전식 브러시를 단단히 고정시켜 주기 때문에 안전성이 높아지며, 혹시 잠금 기능에 문제가 생기더라도 그리퍼 카세트나 회전식 브러시 자체의 무게가 퀵 히치 쪽으로 안전하게 눌러 줍니다.

퀵 히치

강력한 서스펜션과 engcon S40-S70 퀵 히치에 대한 안전한 잠금 기능, 추가 유압 장치를 위한 여유 공간 등이 갖춰져 있어 새로 선보이는 engcon의 탈착식 그리퍼와 회전식 브러시 등 유압식 어태치먼트를 추가해 사용할 수 있습니다.

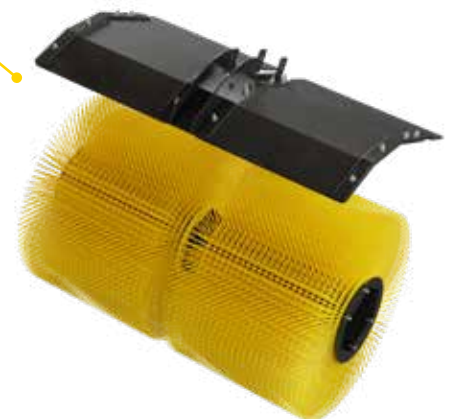


신제품 - 케이블 트렌칭용 협폭 브러시 카세트가 2023년에 표준으로 제공됩니다.

탈착식 그리퍼



탈착식 회전 브러시



engcon의 자동 기계 히치 및 퀵 히치

안전에 중점을 두고 굴착 방향을 향한 고리가 있는 히치

굴착 방향을 향한 고리

아마도 고리가 굴착 방향을 향하여 전체 히치에 힘을 분산시키는 유일한 퀵 히치. 또한 고리는 히치와 작업도구 사이에서 이동을 최소화하는 썸기 모양입니다.

버킷이 떨어지는 위험을 최소화합니다

휴먼 팩터로 인해 떨어지는 버킷과 잘못 연결된 작업도구의 위험이 최소화되었습니다. 버킷 또는 작업도구가 반드시 지면 접촉해야 하므로 engcon의 퀵 히치와 표준 잠금 제어 기능이 굴착기에 사용되면 위험이 최소화됩니다.

굴착기용 engcon의 안전 퀵 히치를 사용하면 공중에서 버킷 또는 작업도구를 분리하는 것이 거의 불가능합니다.

작업도구 전환 시 안전한 제어 유지

잠금 기능 활성화*하고 버킷 또는 작업도구를 지면에 가벼운 압력을 가한 후 버킷 또는 작업도구를 분리합니다. engcon 히치가 버킷 액슬 중 하나와 접촉하지 않으면 기계의 슬루 기능은 잠깁니다. 양쪽 버킷 액슬이 완전히 분리되면 회전 잠금 장치를 풀 수 있습니다.

버킷/작업도구 연결

잠금 기능을 활성화*하고, 버킷 또는 작업도구에 고리를 걸어 잠깁니다. 첫 번째 액슬이 히치에 닿으면 버킷 또는 작업도구를 연결할 때 슬루 기능이 다시 잠깁니다. 버킷/작업도구가 제대로 잠기면 슬루 잠금 기능을 해제할 수 있습니다.

버킷/작업도구를 양 측에 제대로 고정되어 있지 않으면 운전자와 주변의 사람들에게 경고음 및 경고등을 알립니다. 또한 슬루 잠금 기능이 활성화됩니다.

버킷/작업도구가 완전히 올바르게 연결되면 경고음 및 경고등이 멈춥니다. 이제 슬루 잠금 기능을 해제할 수 있으며 기계는 안전하게 완전히 연결된 버킷/작업도구와 함께 작업할 준비가 되었습니다.

engcon 잠금 제어에 대한 자세한 내용은 22페이지와 23 페이지를 참조하십시오

경고음 및 경고등이 있는 경고 시스템은 기본입니다**



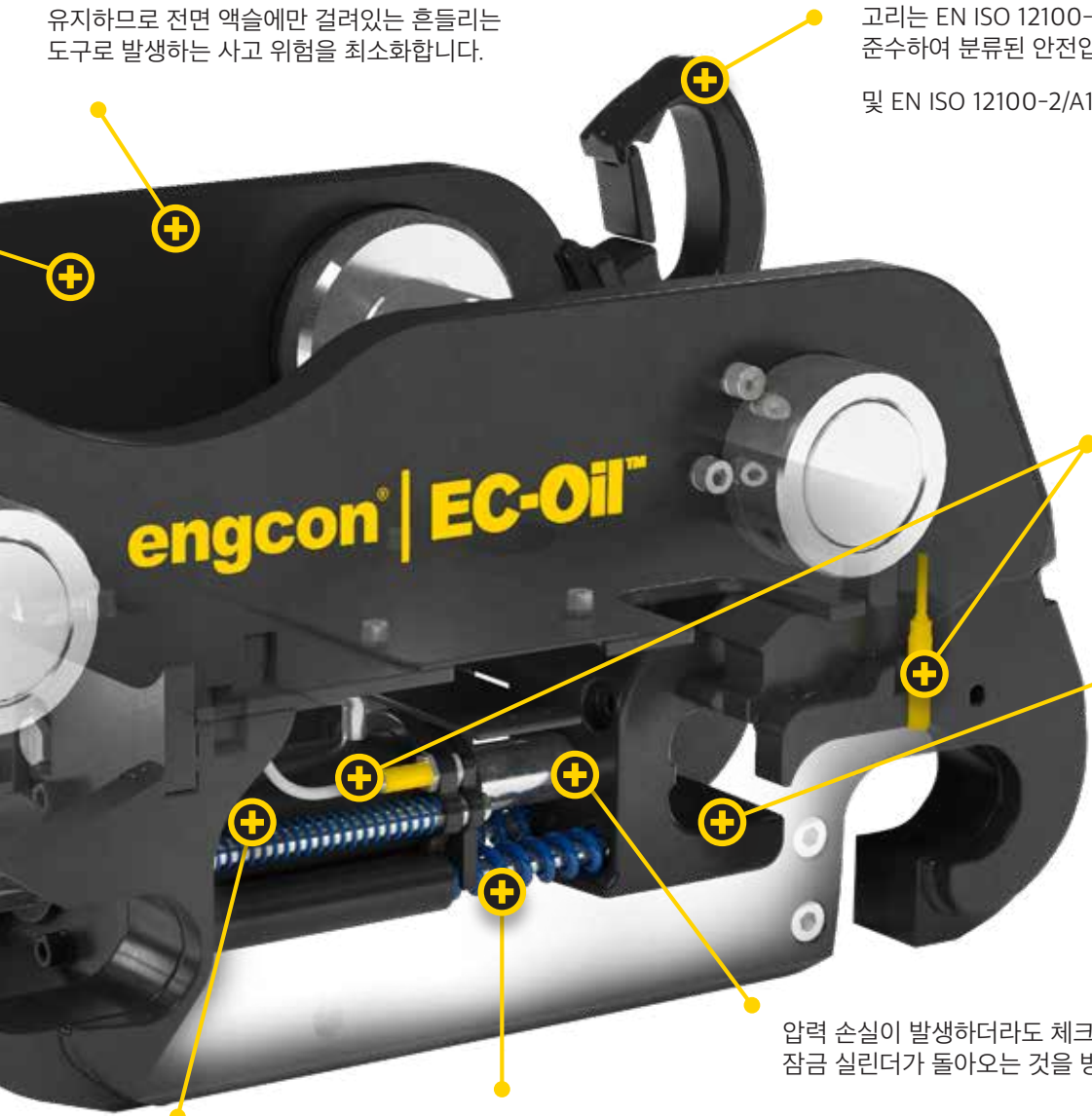
퀵 히치 잠금 장치가 작동하려면 반드시 작업도구가 지면과 닿아 있어야 합니다. ***

* 표준 잠금 제어에 대한 자세한 내용은 22페이지와 23페이지를 참조하십시오
 ** 가까운 열의 경고등 및 경고음에 대한 자세한 내용을 참조하십시오
 *** 지면 압력 기능이 작동되면 일단 버킷/작업도구가 지면에 압력을 가하는 상태가 되어야 분리할 수 있습니다. 이 기능은 engcon 잠금 시스템과 함께 제공됩니다.



또한 후면 액슬 잠금 장치는 전면 액슬을 제자리에 유지하므로 전면 액슬에만 걸려있는 흔들리는 도구로 발생하는 사고 위험을 최소화합니다.

고리는 EN ISO 12100-1/A1:2009를 준수하여 분류된 안전입니다
및 EN ISO 12100-2/A1:2009



이중 전자 감지기가 전면 및 후면 핀과의 접촉을 보장합니다.

잠금 볼트는 그 독특한 형태 때문에 다른 안전 기능이 제대로 작동되지 않더라도 작업도구를 퀵 히치에 끼운 상태를 유지해 줍니다.

압력 손실이 발생하더라도 체크 밸브가 잠금 실린더가 돌아오는 것을 방지합니다.

engcon 히치는 engcon의 자동 유압 커넥터 시스템인 EC-Oil™ 이 기본으로 설치됩니다.

더 단단한 스프링은 압력 손실 시에도 잠금 기능을 유지합니다.

두 버킷 액슬이 올바른 잠금 위치에 있지 않는 한 engcon의 안전 퀵 히치와 경고등 및 경고음 모듈의 조합은 시각적 및 청각적으로 경고를 보냅니다.

모듈은 굴착기 디퍼의 왼쪽에 설치되고, 케이블은 제어 시스템 케이블에 합쳐집니다. DC2가 아닌 다른 제어 시스템을 사용하면 경고 모듈을 위해 별도의 케이블이 굴착기 운전실로 연결됩니다.

기계 공급업체와 상의하여 작업도구 출고 시 슬루 제한 및 지면 접촉이 있는 전체 시스템을 주문하십시오.

표준 잠금 시스템

기계 히치와 틸트로테이터 퀵 히치의 표준화된 조작은 안전성을 향상시킵니다

현재 약 20여 곳의 주요 굴착기 제조업체가 있으며 모두 원활하게 작동하는 기계 및 퀵 히치 운전 시스템을 보유하고 있습니다. 그러나 이러한 히치에 대한 잠금 버튼의 작동 및 위치는 기계 제조업체 및 모델마다 다릅니다.

따라서 굴착기 운전자가 여러 다른 유형의 장비를 사용하는 경우 잘못된 운전 위험이 분명히 존재합니다. 자동차에 비유하면 제조사나 모델별로 브레이크와 액셀러레이터 페달 위치가 다른 것과 같습니다.

여기 engcon에서 당사는 안전 노력에 한 걸음 나아가고 있습니다. 우리의 목표는 모든 퀵 히치, 굴착기의 안전한 작동을 표준화하고 보장하는 것입니다. engcon 기계 히치, 틸트로테이터 및 비레 제어 시스템을 구매할 때마다 틸트로테이터의 퀵 히치의 안전한 작동을 위해 표준화된 잠금 시스템을 포함합니다. 선택적인 추가 기능은 동일한 패널에서 기계 히치를 작동할 수 있습니다.

engcon은 잘못된 버튼이나 기능을 활성화할 위험을 최소화하는 표준 잠금 시스템을 개발했습니다. 잠금 시스템은 현재 시판되고 있는 대부분의 굴착기, 틸트로테이터 및 퀵 히치와 호환됩니다. 시스템은 굴착기의 기계 히치를 활성화하는 스위치와 틸트로테이터의 퀵 히치를 활성화하는 또 다른 스위치가 있는 제어 패널로 구성됩니다. 모든 기능은 굴착기 제조사 또는 모델에 관계없이 쉽게 인식할 수 있는 운전자 작업실의 동일한 위치에 항상 있는 패널에 함께 있습니다. 굴착기를 다른 굴착기로 전환하는 운전자는 제어 장치를 쉽게 인식할 수 있어야 하므로 위험한 실수를 최소화할 수 있어야 합니다.

engcon 잠금 시스템을 사용할 때 제조사 또는 모델에 관계없이 선택한 퀵 히치는 버킷의 지면 압력을 풀어주는 고유한 안전 기능을 추가로 제공합니다. 이는 우리가 공중에서 버킷을 분리하는 것이 거의 불가능함을 의미합니다. 따라서 버킷 낙하로 인한 사고 위험을 최소화합니다.



기계 히치의 잠금
기능

슬루 잠금 기능
비활성화

” 자동차에 비유하면 제조사나 모델별로 브레이크와 액셀러레이터 페달 위치가 다른 것과 같습니다.

engcon 잠금 시스템과 퀵 히치를 함께 사용하면 경고음 및 시각적 경고 방법으로 안전성이 더 많이 향상됩니다. 두 버킷 액슬이 올바르게 연결되지 않으면 시스템은 경고음과 경고등을 알림과 동시에 슬루 잠금 기능과 붐 잠금 기능을 활성화합니다.

engcon 퀵 히치와 잠금 시스템 조합을 위해 engcon은 퀵 히치 작동을 위한 시스템을 제공합니다. 이는 운전자가 무슨 일이 일어나고 있고, 언제 일어나는지 항상 알고 있다는 뜻입니다.



기계 히치의 작동 잠금 및 틸트로테이터 아래의 퀵 히치 잠금 장치를 위한 표준화된 시스템

- + engcon의 지능적이고 안전한 잠금 시스템은 engcon 틸트로테이터 및 기계 히치의 옵션 추가 장치를 기본으로 제공하며 동일한 패널에서 작동할 수 있습니다
- + 굴착기 제조업체 및 모델에 관계없이 작동 표준화
- + 오른쪽 버튼에 불이 켜지는 자동 안내 기능이 있는 잠금 패널
- + 기계 히치 및 퀵 히치에 적용되는 안전 표준 충족
- + 작업도구 전환 시 더 큰 안전성을 위한 지면 압력 센서 - 버킷이 공중에 있을 때 버킷을 여는 것은 불가능합니다
- + 커플링 시 소리와 빛으로 경고하는 시청각 경보 시스템
- + 동일한 패널에서 기계 히치 작동 옵션 추가를 구매하는 경우 기계 제조사의 기계 히치 잠금 기능의 수정이 필요합니다

자동 기계 히치 및 퀵 히치

S40-S80

새로운 레벨의 안정성을 가진 퀵 히치!
4-40톤 중량 등급의 모든 굴착기용.

이점

- » EC-Oil 자동 퀵 커플러 시스템은 운전자가 운전실을 나갈 필요 없이 틸트로테이터와 유압 공구를 연결합니다.**
- » 4중 안전을 위한 유압식 잠금 장치:
 1. 전자식 센서는 두 액슬이 접촉할 때를 감지합니다
 2. 체크 밸브는 호스 파열되거나 압력이 감소하는 경우에 유압 실린더가 열리는 것을 막아줍니다
 3. 전자 장치 및 유압 장치가 제대로 작동되지 않더라도 강력한 외부 스프링이 커플러 잠금을 방지합니다.
 4. 잠금 볼트의 독특한 설계로 버킷 액슬이 히치 측면 플레이트에 닿게 되어 있어 앞선 3개 단계 안전 장치가 모두 작동 실패하더라도 위치에서 벗어나 떨어지지 않게 막아 주는 추가 안전 장치를 제공합니다.
- » 작업도구는 지정된 압력으로 지면에 놓였을 때만 분리할 수 있습니다(engcon 잠금 시스템 사용). 이는 버킷이 떨어지는 위험을 최소화합니다.
- » 전면 및 후면 잠금 기능이 작업도구 회전으로 인한 사고 발생 위험을 없애 줍니다
- » 외부 경고음 및 시각적 경고 신호와 함께 기본 요소로 제공되어 주변 상황을 미리 알려 줍니다
- » 기계 히치와 작업도구 사이 및 퀵 히치와 작업도구 사이의 움직임을 최소화하는 썸기 모양의 고리



- » 아마도 고리가 굴착 방향을 향하여 전체 히치에 힘을 분산시키는 유일한 퀵 히치
- » 더 긴 연결 고리(상어턱)를 사용해 작업도구 집어올리기 작업이 더 안전하고 쉽습니다
- » 고강도 강철로 제조
- » 제어 시스템에 관계 없이 지정된 중량 클래스 내 모든 굴착기에 적합합니다
- » 고리는 EN ISO 12100-1/A1:2009 및 EN ISO 12100-2/A1:2009를 준수하여 분류된 안전입니다

* EC-Oil이 포함된 S40은 출시 예정입니다.

** 자세한 내용은 6페이지를 참조하십시오



자세한 내용은 6페이지를 참조하십시오

기타 퀵 히치

S30, S40

1,5-4톤 중량 등급의 모든 굴착기용

- » 유압식 또는 기계식 잠금 방식
- » 유압식 잠금 방식을 사용해 운전실에서 바로 신속하게 어태치먼트 및 작업도구를 바꿀 수 있습니다
- » 스윙 방지 연결
- » 깊고 얇은 굴착을 위해 교체 가능(S30)
- » 견고하고 신뢰할 수 있으며 적당한 가격
- » 낮은 설치 높이
- » 저중량
- » 용접, 고강도 강철



EC-Oil용 어태치먼트 브라킷

GS40-ECO, GS45-ECO, GS50-ECO,
GS60-ECO, GS70-ECO, GS80-ECO

EC-Oil에 맞는 유압 작업도구를 사용하세요.
4-40톤 중량 등급의 모든 굴착기에 적합합니다.

- » EC-Oil™ 커넥터에 적합한 버켓/어태치먼트
- » engcon 유압식 작업도구 또는 용접식 브라킷에 맞는 표준 볼트 패턴
- » 하나 이상의 EC-Oil과 함께 장착 가능
- » 모든 유형의 유압식 작업도구에 쉽게 적용
- » 견고하고 신뢰할 수 있으며 적당한 가격
- » 고강도 강철로 설계

EC-Oil™



EC-Oil 볼록이 있는 볼트 고정식 브라킷



EC-Oil 볼록이 있는 용접식 브라킷

어태치먼트 브라킷

GS30-GS80

1,5-33톤 중량 등급의 모든 굴착기용

- » engcon 히치용 수정이 쉬운 버켓
- » 견고하고 신뢰할 수 있으며 적당한 가격
- » 용접, 고강도 강철



기존 작업도구에 맞게 조정

EC-Oil 브라킷



탈착식 그리퍼

GRD40, GRD45, GRD60, GRD70

engcon의 탈착식 그리퍼 카세트도 장착 가능합니다. 4-30톤 중량 등급 굴착기용, 콰이치 S40-70.

그리퍼 카세트를 콰이치 고리에 걸기만 하면 카세트가 잠기고 유압 장치가 1분도 채 걸리지 않은 절차로 한 번의 조작*으로 연결됩니다. 그리퍼는 틸트로테이터 쪽으로 15도 움직여 그리퍼 작업 범위가 확장됩니다.



퀵 잠금

32mm 스페너를 사용하여 간단한 절차로 유압 장치에 단일 움직임으로 그리퍼 카세트가 잠기는 동시에 연결됩니다. 이는 연결 및 분리에 1분도 채 걸리지 않음을 의미합니다.





탈착식 회전 브러시

SWD40-SWD60

engcon의 탈착식 회전 브러시도 장착 가능합니다. 4-19톤 중량 등급 굴착기용, 콕 히치 S40-60.

그리퍼 카세트처럼 회전 브러시는 히치에 있는 두 개의 어태치먼트 고리로 걸어 콕 히치에 재장착할 수 있습니다. 그러면 회전 브러시가 고정되어 빠르고 쉬운 조작으로 유압 장치에 연결됩니다. 회전 브러시는 강력한 유압식 모터가 동력을 제공하고 유압식 실린더에 의해 위 또는 아래로 접힙니다.

engcon 회전 브러시는 유연하며 케이블 스위핑부터 넓은 영역 청소까지 폭을 현재 다루고 있는 작업에 따라 조정할 수 있습니다. 수동 작업의 필요성이 줄어들기 때문에 작업을 더 안전하게 만들 수 있습니다. 회전 브러시는 여러 쪽으로 사용 가능하며 새로운 engcon 콕 히치에 적합합니다.





일체형 그리퍼

GR20R2

EC214, EC219 및 EC226*용 일체형 그리퍼*

새로운 일체형 그리퍼는 굴착기를 사용해 무거운 철로를 당기거나 들어올리는 작업이 잦은 힘든 철로 작업 환경에서 사용하도록 개발된 제품입니다.

이점:

- 철도 산업과 같이 힘들고 까다로운 용도에 맞게 설계된 견고한 구조
- 최대 42도까지 조절
- 큰 그리퍼 폭 - 820 mm
- 보호형 실린더

* 표준 히치 조합: S45-S70.





스톤 그랩

SG03, SG06, SG12, SG19, SG26, SG33



자세한 내용은 6페이지
를 참조하십시오

1.5-33톤 중량 등급의 모든 굴착기용

SG 시리즈에서 engcon의 스톤 그랩은 강력한 그랩을 필요로 하는 분야부터 가벼운 철거 작업에 이르기까지 모든 분야에 적합합니다. engcon 틸트로테이터와 함께 사용할 때 필요한 접근성을 제공하며 EC-Oil 자동 오일 연결 시스템은 기본으로 설치됩니다*

SG 그랩의 이점

- » EC-Oil 빠른 히치 시스템은 운전자가 운전실을 나갈 필요 없이 유압 공구를 연결합니다
- » 그랩의 발톱 부분에 앞뒤 대칭 마모 바가 장착되어 있습니다
- » 로드 밸브와 축압기는 안전한 리프팅을 보장하기 위해 장시간 그랩력을 유지합니다
- » 유럽 안전 기준 적합 제품입니다
- » 주요 관절부의 확장 부상
- » 볼트 고정식 브래킷/어태치먼트 지점으로 브래킷을 쉽게 전환

액세서리:

- » 더 나은 그립을 위한 투스 키트
- » 그랩을 크래셀 버킷으로 변환하기 위한 폐쇄형 측면



투스와 함께
(액세서리)



폐쇄형 측면
(액세서리)

* S40-S80 어태치먼트 지점이 있는 그랩에 적용됩니다.

팀버/콤비 그리퍼

TG25HD-TG55HD

4-33톤 중량 등급의 모든 굴삭기용

틸트로테이터와 함께 사용되는 engcon 콤비 그리퍼는 둥근 팀버 및 파이프와 가벼운 분류 작업을 처리를 위한 궁극적인 작업도구입니다. 그리퍼는 경도 400 브리넬의 고강도 강철 마모 바로 보강되며 많은 어태치먼트 지점에 맞게 조정할 수 있습니다.

이점:

- » EC-Oil 자동 킥 히치 시스템은 운전자가 운전실을 나갈 필요 없이 유압 공구를 연결합니다
- » 제품 수명 연장을 위해 고강도 강철로 만든 그리퍼 암
- » 최고의 내구성을 위해 400 브리넬 소재를 사용해 만든 그리퍼 팁의 마모 바
- » 유압 실린더에 내장된 체크 밸브와 호스 없는 실린더에 직접 설치된 어큐뮬레이터가 하중을 안전하게 유지하고 압력 강하가 발생할 경우를 지켜냅니다
- » 연결부의 확장 볼트기 불필요한 회전을 막아 줍니다
- » 볼트 고정식 브래킷/어태치먼트 지점으로 브래킷을 쉽게 전환
- » 볼트 고정식 브래킷/어태치먼트 지점은 딜러가 재고에 동일한 크기의 팀버 그랩을 적게 보관해야 함을 의미함



자세한 내용은 6페이지를 참조하십시오

회전 브러시

SR800-SR2000

6-33톤 중량 등급의 굴착기용

틸트로테이터와 함께 사용되는 engcon 브러시는 굴착기의 기능을 확장하고 다양한 전문 영역에서 이전에는 꿈꾸지 못한 가능성을 열어줍니다. 눈, 모래, 자갈 또는 흙을 쓸어버리는 것과 관계없이 작업자가 가장 좋아하는 작업도구가 될 것입니다. 겨울에는 보통 눈을 손으로 치워야 하는 횡단보도, 인도, 철도 지점 등과 같은 지역에서 사용할 수 있습니다.

여름에는 도로의 모래와 자갈을 치우고 풀밭, 재단, 바위 등을 쓰는 데 사용할 수 있습니다. 스위퍼의 유용성은 끝이 없습니다. 유압식 모터가 동력을 제공하고 브러시 회전 속도 조절에 필요한 준비된 체인 추진력을 공급합니다.



개방형 설계를 적용해 뛰어난 정비 용이성을 자랑하며, 기본형 폴리프로필렌 소재 브러시는 쉽고 빠르게 교체 가능합니다. EC-Oil 자동 오일 커넥터 시스템에 쉽게 적용할 수 있으므로 운전자가 운전실을 떠나지 않고도 연결할 수 있습니다. EC-Oil 자동 오일 연결 시스템은 engcon의 기본 요소입니다. 이와 같이 회전 브러시는 운전자가 운전실을 떠나지 않고도 연결될 수 있습니다. 볼트 고정식 브래킷/어태치먼트 지점으로 필요할 때마다 쉽게 브래킷을 전환할 수 있으며 대리점에서 동일한 크기의 다양한 회전 브러시를 재고로 둘 필요성을 줄여줍니다.



자세한 내용은 6페이지를 참조하십시오

지렛발

GH1000, GH1200,
GHH1200, GHH1200L

4-33톤 중량 등급의 모든 굴착기용.

모든 굴착기용 유압식 및 기계식 지렛발- 최상의 시야성을 위해 견고하게 만들어진 설계. 강화 틴은 긴 제품 수명을 보장합니다.

참고! 사용 중인 기계 유형에서 지렛발의 사용에 적용되는 안전 지침을 항상 확인하십시오. 지렛발을 틸트로테이터와 함께 사용하기 위해서는 부하 유지 밸브가 틸트로테이터에 장착되어야 합니다. engcon 틸트로테이터에는 틸트 실린더에 부하 유지 밸브가 기본으로 장착됩니다.

- » EC-Oil 자동 킥 히치 시스템은 운전자가 운전실을 나갈 필요 없이 유압 공구를 연결합니다
- » 유압식 지렛발은 운전실에서 작동됩니다
- » 기계식 지렛발은 견고한 캐치로 제자리에 고정되며 포크 위치는 수동으로 조정됩니다
- » 더욱 뛰어난 내구성과 제품 수명을 위한 단조 틴



GH = 기계식 포크 확장,
GHH = 기계식 폭크 확장
GHH1200L = 유압식 포크 확장,
더 가벼운 기계를 위한 경량 버전.



자세한 내용은 6페이지를 참조하십시오

경량 팔레트 포크

GH1000L, GHH1000L

2 - 6톤 중량 등급의 모든 굴착기용.

경량 팔레트 포크는 유압식과 기계식 두 가지 버전으로 제공되며 2톤 하중을 처리할 수 있습니다. 표준 지렛발 길이는 800mm입니다.

유압 버전은 engcon의 EC-Oil 자동 킥 히치 시스템용으로 설계되어 운전자가 운전석에서 나오지 않고도 팔레트 포크와 유압 장치를 자동으로 연결할 수 있습니다. EC-Oil 이 장착된 유압 팔레트 포크는 올해 도입되는 틸트로테이터 아래에 자동 킥 히치가 장착될 새로운 EC206 모델에 가장 적합합니다.



- » 최대 6톤의 굴삭기에 적합한 경량
- » EC-Oil 자동 킥 히치 시스템은 운전자가 운전석을 나갈 필요 없이 유압 공구를 연결합니다
- » 유압식 팔레트 포크는 운전석에서 작동됩니다
- » 기계식 팔레트 포크는 견고한 캐치로 제자리에 고정되며 포크 위치는 수동으로 조정됩니다
- » 더욱 뛰어난 내구성과 제품 수명을 위한 단조 지렛발



자세한 내용은 6페이지를 참조하십시오

다짐기

PP350, PP950

6-33톤 중량 등급의 모든 굴착기용

- » EC-Oil 자동 킥 히치 시스템은 유압 장치를 연결함
- » 고내구성 강철 소재 다짐판
- » 그레이딩 대량 채우기용 측면 플레이트
- » 짧은 끝단을 열어서 플레이트 상부를 쉽게 청소
- » 그레이딩에 적합한 강도의 고무 요소를 사용하여 결합하여 효과적인 진동 감쇠를 위해 배치되었습니다
- » 진동기와 유압 구성품은 측면 플레이트가 효과적으로 보호합니다
- » 추가 어태치먼트 지점에 설치할 수 있습니다
- » 유량 제어 밸브가 장착되어 있습니다
- » 유럽 안전 기준 적합 제품입니다
- » 탠덤 연결된 웨이트
- » 볼트 고정식 브래킷/어태치먼트 지점으로 브래킷을 쉽게 전환
- » 볼트 고정식 브래킷/어태치먼트 지점으로 동일한 크기의 다양한 다짐기를 재고로 둘 필요성을 줄여줍니다



자세한 내용은 6페이지를 참조하십시오

다짐기

PP3200

6-12톤 중량 등급의 모든 굴착기용

- » EC-Oil 자동 킥 히치 시스템은 유압 장치에 연결함
- » 낮은 유량 요건(35리터)은 틸트로테이터의 추가 연결부에서 PP3200을 직접 실행할 수 있습니다
- » 작업 폭 변경 가능
- » 특별 조정식 팩 쿠션
- » 고내구성 강철 소재 다짐판
- » 그레이딩 대량 채우기용 측면 플레이트
- » 짧은 끝단을 열어서 플레이트 상부를 쉽게 청소
- » 그레이딩에 적합한 강도의 고무 요소를 사용하여 결합하여 효과적인 진동 감쇠를 위해 배치되었습니다
- » 진동기와 유압 구성품은 측면 플레이트가 효과적으로 보호합니다
- » 추가 어태치먼트 지점에 설치할 수 있습니다
- » 유럽 안전 기준 적합 제품입니다
- » 어태치먼트 지점 및 기계 호스를 제외하고 기본으로 제공
- » 볼트 고정식 브래킷/어태치먼트 지점으로 브래킷을 쉽게 전환
- » 볼트 고정식 브래킷/어태치먼트 지점으로 동일한 크기의 다양한 다짐기를 재고로 둘 필요성을 줄여줍니다



액세서리:

확장 플레이트, 트렌칭 블레이드, 특별 조정식 다짐기 패드(예: 시트 파일 시공 시 다지기).



자세한 내용은 6페이지를 참조하십시오



다짐기 PC6000

12-26톤 중량 등급의 모든 굴착기용

- ▶ EC-Oil 자동 퀵 히치 시스템이 표준으로 제공되므로 운전자는 운전석을 떠나지 않고도 컴팩터와 유압장치를 연결할 수 있습니다.
- ▶ 요구 유량이 적기 때문에 PC6000은 틸트로테이터의 추가 유압장치를 사용하여 구동할 수 있습니다.
- ▶ 접근성이 향상되어 틸트로테이터와 함께 사용하면서 더 많은 유형의 작업을 쉽게 수행할 수 있습니다.
- ▶ 작업 공간에 별도 작업 인부가 필요하지 않기 때문에, 진동으로 인해 토양이 붕괴될 경우 발생할 수 있는 부상의 위험이 최소화됩니다.
- ▶ 작업 인부가 작동하는 컴팩터를 들어 올려 떨어뜨리거나 주변의 사람이나 물체와 충돌할 수 있는 위험이 발생할 일이 더 이상 없습니다.
- ▶ 오일 드레인 라인이 없다는 것은 훼손될 호스가 적다는 것을 의미합니다.
- ▶ 볼트 온 브래킷을 사용하면 히치 시스템을 쉽게 전환 할 수 있습니다.



그레이딩 빔

GRB1250-GRB3000



engcon의 그레이딩 빔을 사용하면 넓은 면적을 빠르고 효율적으로 평탄화할 수 있습니다.

그레이딩 빔은 engcon의 다른 작업도구(예: 스톤 그랩, 다짐기, 회전식 브러시 등)와 동일한 볼트 패턴의 볼트 고정식 브래킷/어태치먼트 지점이 포함되어 있어 스마트하고 유연한 솔루션입니다. 측면 빔은 볼트로 고정된 500mm 길이의 확장 요소를 사용해 확장할 수 있습니다. 즉, 단일 모델이 다양한 구성을 포함하므로 대리점이 여러 가지 그레이딩 빔 버전을 수행할 필요가 없음을 의미합니다. 또한 최종 사용자와 계약자도 한 번에 두 대 이상을 사용할 필요가 없으면 여러 대의 기계에 대한 단일 빔으로 어떻게든 해낼 수 있습니다.

또한, engcon의 그레이딩 빔에는 첨단부에 커터가 달려 있고 전체 구조물 아래에 마모 바가 장착되어 있습니다. 따라서 사용 수명이 연장되기 때문에 그레이딩 빔의 수익성을 한층 더 향상시킬 수 있습니다. 저널링된 다짐기 롤러는 특정 요구에 가장 적합한 설정을 위해 올리거나 내릴 수 있습니다. engcon의 그레이딩 빔은 효율적인 그레이딩을 위한 거의 모든 필요성을 충족시키는 5개의 다른 폭으로 제공됩니다.

이점

- » 더 효율적인 표면 평탄화로 수익성 향상
- » 견고한 설계
- » 볼트 고정식 브래킷/어태치먼트 지점
- » 첨단부에 커터
- » 전체 구조물 아래에 마모 바 장착
- » 확장 가능한 측면 빔
- » 저널링된 다짐기 롤러
- » 다짐기 롤러는 올리거나 내릴 수 있습니다
- » 볼트 고정식 브래킷/어태치먼트 지점으로 브래킷을 쉽게 전환
- » 볼트 고정식 브래킷/어태치먼트 지점으로 동일한 크기의 다양한 그레이딩 빔을 재고로 둘 필요성을 줄여줍니다

참고: engcon 그레이딩 빔은 틸트로테이터와 함께 사용할 때 한층 더 효율적이지만 그렇게 할 경우 반드시 틸트로테이터가 감당해야 할 하중을 고려해야 합니다. 의도한 목적으로 그레이딩 빔 사용 - 그레이딩. engcon의 다양한 버킷 제품을 이용하면 신속하고 효율적으로 다량의 자재를 옮길 수 있습니다.

굴착용 협폭 버킷

CB01-CB29

1.5-33톤 중량 등급의 모든 굴착기용

engcon 협폭 버킷- 관로 또는 그 외에 좁은 굴착이 필요한 작업장에 사용할 수 있도록 정밀 굴착용으로 개발된 제품입니다. 서로 교차하는 케이블이나 파이프 아래로 쉽게 접근하고, 틸트로테이터가 지면 아래로 내려갈 필요 없이 깊은 굴착 작업이 가능하도록 깊은 프로파일 형태로 설계했습니다.

engcon의 협폭 버킷은 표준 및 테이퍼트(C) 두 모델에서 사용할 수 있습니다. 표준은 수직 면의 도랑을 굴착하기 위해 곧은 측면 플레이트가 있는 관습적인 유형입니다. 테이퍼드 모델은 표준형 협폭 버킷에 비해 장삼날이 더 좁지만 상단부 폭은 동일해 바닥이 더 좁고 측면이 약간 경사를 이루면서 넓어지는 형상을 만듭니다.

engcon의 협폭 버킷은 고품질 강철 소재로 만듭니다. 다른 engcon 버킷과 마찬가지로 커터 및 기타 노출된 마모 표면의 경도는 500 브리넬입니다.

별도 선택 사항으로 공장 설치 투스 키트를 선택하실 수 있습니다.



투스 키트, 타입 Cat



배수로 바닥을 매끄럽게 만드는 장삼날 투스



표준형



원뿔형

굴착용 표준 버킷

DB01-DB32

1.5-33톤 중량 등급의 모든 굴착기용

engcon 굴착용 표준 버킷 - 힘든 작업에 적합한 견고한 설계. 신속한 침투와 수월한 충전이 우선적으로 중요한 고난도 굴착 작업이 필요한 경우(예를 들어 필요한 양의 트렌치 굴착과 기타 흙을 제거하는 작업 등) 누구나 마음에 들어할 것입니다.

요청 시 버킷에 다음 액세서리 장착이 가능합니다.

- » 투스 키트*
- » 투스 커버
- » 장삽날

* 투스 키트를 선택하시는 경우 engcon 버킷에 Cat J 시스템을 기본 장비로 장착해 드립니다. 그 외 투스 시스템 선택 가능 여부는 engcon에 문의해 주시기 바랍니다



채버킷

SB02-SB29

1.5-33톤 중량 등급의 모든 굴착기용

engcon의 채버킷 시리즈는 빠르고 간편한 분류 목적으로 설계된 제품입니다. 채버킷은 유압식 장치가 필요하지 않습니다. 고품질 강철로 제작됩니다. 커터 및 바의 경도는 500 브리넬이며 다른 모든 engcon 브래킷과 동일한 고품질입니다. 모든 요소를 효율성을 높이고 사용 수명을 연장할 수 있도록 설계했습니다.



채버킷

SKB02-SKB29

1.5-33톤 중량 등급의 모든 굴착기용

engcon 채버킷은 더 쉽게 분류 대상 자재 밑으로 버킷을 넣을 수 있도록 설계했습니다. engcon SP 채버킷에 비해 약간 좁은 모양이고 베이스가 길며 측면 패널이 낮아 아스팔트 또는 분류용으로 의도한 소재 밑으로 쉽게 들어갈 수 있습니다. 바닥 골격이 버킷 전체에 걸쳐 있어 적재물이 쉽게 미끄러져 들어가고 나올 수 있습니다.

SKB 채버킷은 유압 장치가 필요하지 않으며 예를 들어 다시 채우기 또는 다른 용도로 사용하기 위해 가는 소재가 필요한 간단한 분류 작업에 이상적입니다. 커터, 낮은 측면 플레이트, 골격은 모두 최대 경도 500 브리넬의 고강도 마모 바로 만들기 때문에 높은 효율성과 긴 사용 수명을 보장합니다.



그레이딩 버킷

GB01-GB29

1.5-33톤 중량 등급의 모든 굴착기용

engcon 그레이딩 버킷 - 경험이 많은 계약자와 함께 틸트로테이터와 함께 사용할 수 있도록 최적화되었습니다. -회전 버킷으로 손상될 수 있는 집 벽 및 기타 물체에 부딪히지 않도록 베이스부터 상부 플레이트까지 모서리를 깎아줍니다. 채우기 쉽도록 테이퍼드 형태로 되어 있고, 담긴 적재물을 떨어뜨리지 않고 버킷을 쉽게 회전시킬 수 있도록 어태치먼트 지점과 베이스 사이 각도를 16도로 조정했습니다.



engcon 그레이딩 버킷 특징

- 1 총돌을 피하기 위한 모서리 챔퍼 처리(경사지게 깎음)
- 2 틸트로테이터에 적용된 버킷 상단 플레이트 각도
- 3 마모 표면에 Hardox 보강 처리
- 4 더 쉬운 충전과 분리를 위한 테이퍼드
- 5 마모 바 및 커터 - 경도 500 브리넬

수중 작업용 버킷

TB07-TB23

8-23톤 중량 등급의 모든 굴착기용

engcon 수로/하수도 버킷 - 수로 및 하수도 굴착 및 그 외에 바닥이 약간 더 긴 깊은 굴착용 버킷이 필요하거나 투스 없는 커터가 필요한 유틸리티 작업 용도로 특수 설계된 제품입니다. engcon 제품 중에서 다른 버킷과 마찬가지로 수로/하수도 버킷은 가장 많이 노출된 지점에서 Hardox로 보강합니다.



탈착식 그랩을 위한 새로운 버킷 제품군

새로운 그랩 호환 버킷 시리즈는 후면 버킷 패널에 그랩의 카운터홀드와 정렬되는 노치가 있는 탈착식 그랩과 병행하여 개발되었습니다. 이러한 방식으로 버킷은 기둥이나 파이프와 같이 그랩으로 잡은 물체에 대해 연장된 지지대 역할을 합니다. 2023년에 표준으로 제공됩니다.





아스팔트 커터

TC03-TC33

1.5-33톤 중량 등급의 모든 굴착기용

engcon 아스팔트 커터 - engcon 아스팔트 커터를 사용하면 최고 수준의 절단이 가능하며 불필요하게 파낸 아스팔트로 비싼 비용을 피할 수 있습니다. 또한, 초생 지면이나 그 외에 정밀한 절단이 필요한 지점에서 최고 수준의 절단 용도로 사용할 수 있습니다.



리퍼

R06-R33

1.5-33톤 중량 등급의 모든 굴착기용

engcon 리퍼 - engcon의 리퍼가 있으면 얼어붙은 지면과 단단한 지면을 뚫는 데 아무런 문제가 없습니다. 리퍼는 딱딱한 표면을 떼어내고 깨는 작업에 최적화되어 있습니다.





ENGCON 조이스틱

뛰어난 인체공학적 효과와 기능성을 누리세요



굴착기용 engcon 조이스틱은 편안함과 효율성을 기능성과 결합합니다. 조이스틱은 안전성 향상과 더 많은 제어 기능을 위한 요건을 준수하도록 개발되었습니다.

engcon 조이스틱은 운전자 및 전문 디자인 회사와 협업하여 설계되었습니다. 각각에는 3개의 롤러와 7개의 버튼을 장착할 수 있어 두 개의 레버가 있는 두 배의 버튼과 롤러를 제공합니다. 그러므로 운전자는 몸의 격렬한 움직임과 스트레스가 많은 작업 위치를 줄이면서 최대 효율로 작업할 수 있습니다. 조이스틱에는 굴착기 움직임에는 영향을 미치지 않으면서 손목을 올려놓을 수 있는 일체형 손 지지대가 있습니다. 손 지지대는 유연해서 손 크기에 따라 조절할 수 있습니다.

engcon 조이스틱은 인체공학적이지만 아니라 운전자에게 작업에 대한 새로운 능력을 제공합니다. 조이스틱 롤러는 다양한 운전자의 요구 사항을 반영하였고, 엄지, 검지 및 중지를 위해 설계되었습니다. 이러한 방식으로 운전자는 필요시 6개의 롤러를 동시에 작동할 수 있습니다.

ENGCON 제어 시스템

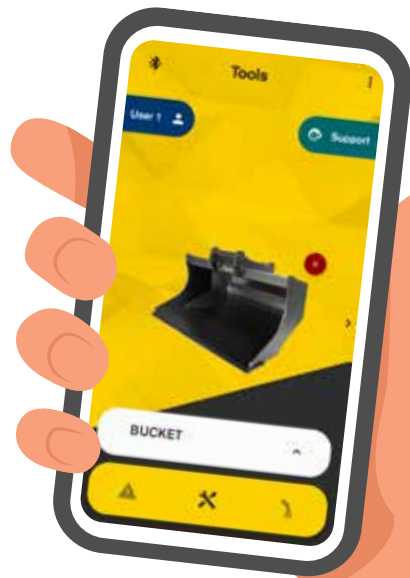
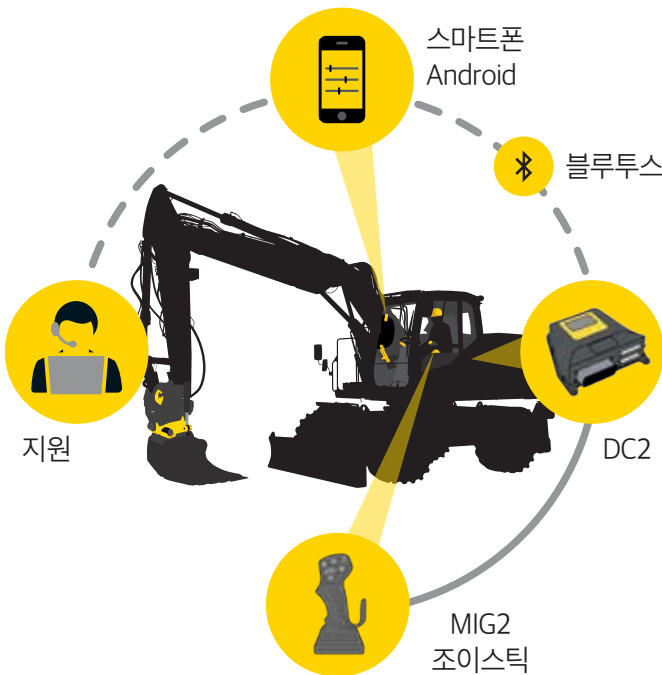
원격 지원 기능이 있는 비레 제어 시스템

비레 제어 시스템은 유압 장치, 전자 장치 및 소프트웨어 등 모든 구성 요소에서 요구되는 엄격한 기준을 충족합니다. engcon 틸트로테이터 및 콕 히치와 함께 사용하는 제어 시스템이 더욱 안전한 작업 환경을 만듭니다. 예를 들어, engcon 제어 시스템은 트랙 또는 휠 제어 및 붐 스윙과 같은 기능을 제공합니다. 스마트폰 앱을 이용하면 PC 및 USB 케이블 연결을 보완하는 원격 지원이 가능합니다. 이 제품은 ISO 13849-1 안전 기준에 부합됩니다.



이점:

- » 비레 / 무한 가변 틸트로테이터 및 작업도구 제어
- » 국제 기계류 안전 표준 SS-EN ISO 13849-1 준수
- » 소켓 커넥터를 사용하여 모든 연결로 빠른 설치
- » MicroConf PC 프로그램을 사용하면 정밀 조정이 가능하여 틸트로테이터를 사용 중일때 변경되는 효과를 즉시 확인할 수 있습니다
- » 시스템은 운전실에서부터 전체 모듈까지 모든 설정을 백업합니다
- » 알람 및 시스템 설정을 위한 디스플레이
- » 이중 공급 장치 기능
- » 견고한 디자인은 추가 안전성을 증가시킵니다
- » 트랙 제어, 휠 제어 및 붐 스윙 추가
- » PC 및 USB 케이블 대신 블루투스 및 스마트폰을 통해 설정
- » 최대 6개의 롤러로 제어
- » 시판되고 있는 대부분 장비에 적합
- » 3개의 개별 운전자 프로필 생성 가능
- » 굴착기 제조업체를 위한 다양한 CAN 통합으로 설치의 편리함 및 원활한 환경





engcon 포지셔닝 솔루션

지난해 engcon은 EC214 틸트로테이터와 이후 모델의 ePS 센서를 표준화했습니다. 장점은 통합, 또는 사후에 설치된 머신 컨트롤 시스템을 통해 회전 및 틸트 각도를 얻을 수 있다는 것입니다.* 센서가 표준이므로 ePS 재장착 또한 쉽습니다. EC206 및 EC209에 대해 ePS 옵션을 선택한 경우에도 사용 가능합니다.

조건

이 기술은 시스템에서 고객이 굴착기에서 사용하는 굴착기 가이드 시스템으로 전송되는 신호를 기반으로 합니다. engcon은 회전 센서와 틸트 센서를 공급합니다.

자동 틸트 및 자동 회전 기능은 특정 굴착기 가이드 시스템 및 굴착기 마크와 함께 engcon 포지셔닝 시스템에 사용할 수 있습니다. 자세한 사항은 현재 사용하고 계신 굴착기 가이드 시스템 공급업체에 문의하세요.

이점

engcon 포지셔닝 시스템은 선별적인 굴착기 가이드 시스템과 더불어 기존 셋업에 대한 필요를 줄여 주고, 운전자가 운전실 안에 있는 장비 제어 시스템을 통해 정확한 굴착 구역을 확인할 수 있도록 합니다. 이 제어는 정확한 양의 재료가 굴착되도록 하며 다음과 같은 많은 이점을 제공합니다.

- » 작업 시간 감소
- » 연료 소모 감소
- » 기계 및 작업도구의 마모 감소
- » 트럭/덤프와 같은 기타 장치에 대한 시간 절약
- » engcon 비레 제어 시스템에 적합하지만 다른 제어 시스템에도 설치 가능
- » 자체 케이블 연결을 통해 완전히 독립된 제어 시스템 제조사 또는 모델

* 이는 당사의 기계 제어 정격 센서를 통합합니다

기술 자료

궁금한 사항은 현지 engcon 사무소로 직접 문의하십시오.

기술 자료는 달라질 수 있습니다. 당사는 예고 없이 본 문서의 내용을 변경할 권리를 보유합니다.

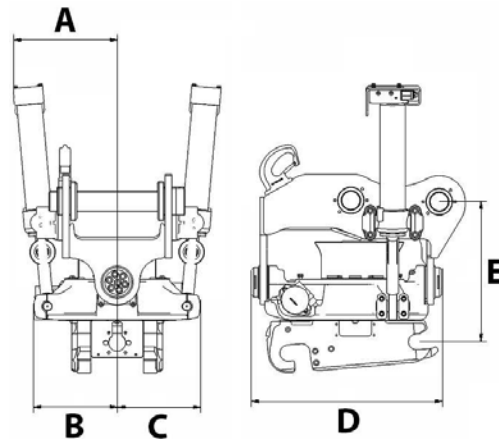
틸트로테이터

명세	EC02	EC204	EC206	EC209	EC214	EC219	EC226	EC233
폭 A: (mm)*	180	267	286	277	320	396	426	501
폭 B: (mm)*	155	161	220	250	285	315	340	385
폭 C: (mm)*	160	169	219	273	303	310	340	385
전체 길이 D: (mm)*	435	463	500	561	665	737	760	878
빌드 높이 E: (mm)*	245부터	310부터	380부터	425부터	457부터	480부터	500부터	673부터
중량: (kg)*	77	116	170	287	385	447	632	812
틸트:	2x40°	2x45°	2x45°	2x45°	2x45°	2x45°	2x45°	2x45°
권장 유압 DC2/SS10(I/분):	25	30	40	60	80	120	120	120
최대 유압: (MPa)	22	22	22	22	22	22	22	25
표준 히치:	S30	S40	S40, S45	S45	S60	S60	S70	S70, S80
engcon 권장 최대 버킷 폭: (mm)	900	1000	1,200	1,300	1,600	1,700	2,000	2200
최대 굴삭력: (kNm)	20	28	45	74	126	186	270	340
베이스 기계 중량: (t)	1.5-2.5	2-4	4-6	6-9	9-14	14-19	19-26	24-33

*기본 어태치먼트

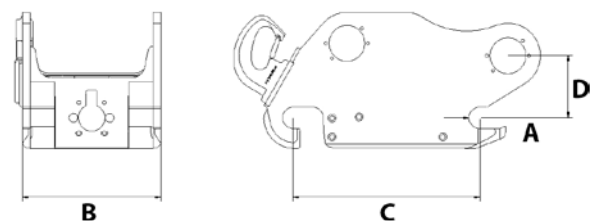
틸트로테이터 보관 및 운반 스탠드

명세	
길이: (mm)	1200
폭: (mm)	800
어태치먼트 지점 없는 높이: (mm)	150
어태치먼트 지점 없는 중량: (mm)	82



자동 콕 히치

명세	S40	S45	S60	S70	S80
액슬 직경 A: (mm)	Ø40	Ø45	Ø60	Ø70	Ø80
폭 B: (mm)	200	290	340	450	590
길이 C: (mm)	300	430	480	600	670
빌드 높이 D: (mm)	135	140	170	190	270
중량*: (kg)	50	100	180	290	370
권장 유압 열림/닫힘(MPa)	21-25	21-25	21-25	21-25	21-25
최대 유압: (MPa)	35	35	35	35	35
베이스 기계 중량: (t)	2-6	6-11	12-19	20-30	27-40



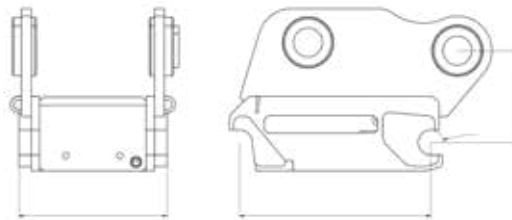
*어태치먼트 지점에 따라 다름

어태치먼트 브래킷

명세	GS30/180	GS40/200	GS45	GS60	GS70	GS80
액슬 직경 A: (mm)	Ø30	Ø40	Ø45	Ø60	Ø70	Ø80
폭 B: (mm)	180	200	290	340	450	590
길이 C: (mm)	230	300	430	480	600	670
engcon RF에 적합:	S30	S40	S45	S60	S70	S80

기타 킥 히치

명세	S30	S40
액슬 직경: (mm)	Ø30	Ø40
폭: (mm)	180	200
길이: (mm)	230	300
빌드 높이: (mm)*	110	110
중량: (kg)*	15	25
관장 유압 열림/닫힘	21/3-6	21/3-6
최대 유압: (MPa)	22	22
기본 장비 중량: (t)	1-2	2-6



*어태치먼트 지점에 따라 다름

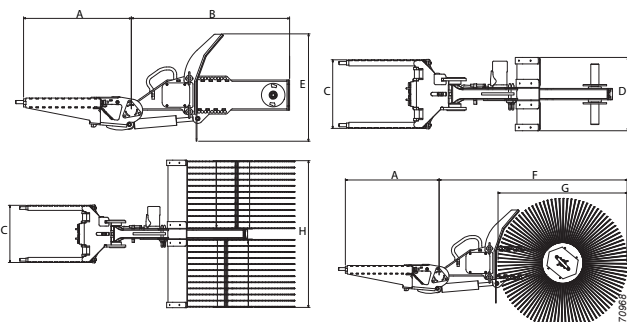
탈착식 회전 브러시

명세	SWD40	SWD45	SWD60
길이, 카세트 A: (mm)	451	586	665
길이, 암 B: (mm)*	843	875	975
폭, 카세트 C: (mm)	314	362	423
폭, 가드 D: (mm)**	340, 1 200	450, 1 400	450, 1 600
높이, 가드 E: (mm)	660	660	660
최대 총 길이 A+F (mm)*,**	1 550	1 710	1 998
직경, 스위퍼 브러시 G: (mm)***	600, 700	600, 700	600, 700, 915
폭, 스위퍼 브러시 H: (mm)	340, 1 200	420, 1 400	420, 1 600
최대 중량: (kg)*,**	127	186	210
오일 유량 최소/최대: (l/분)	20/50	20/60	20/60
맞춤 킥 히치:	S40	S45	S60

* 표준 버전

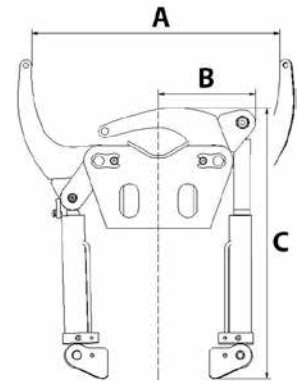
** 스위퍼 브러시에 따라 다름

*** 915mm는 롱 암(975 mm)에만 사용 가능



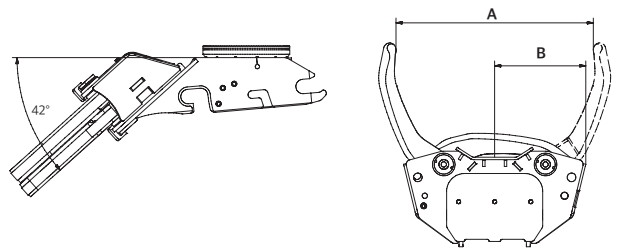
탈착식 그리퍼

명세	GRD40	GRD45	GRD60	GRD70
그랩 폭: (mm)	430	610	820	950
폭 B: (mm)	220	270	355	410
길이 C: (mm)	540	720	870	900
21 MPa에서 그립 파워(끝-끝): (kg)	1200	1500	2 200	2 200
최대 하중: (kg)	1000	1500	2 000	2 000
중량: (kg)*	45	99	153	169
최대 유압: (MPa)	22	22	22	22
맞춤 킥 히치:	S40	S45	S60	S70



일체형 그리퍼(철도 사용)

명세	GR20R2
최대 그랩 폭 A: (mm)	820
폭 B: (mm)	380
길이: (mm)	히치에 따라 다름
중량: (kg)	140
21 Mpa에서 그립 파워: (kg)	1750
브래킷에 따라 조정 각도 35-42°	
탈착식	
보호형 실린더	

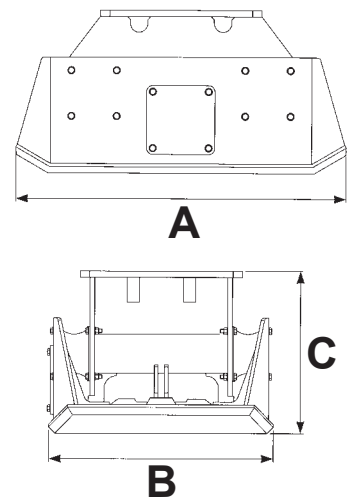


참고하세요! 시판 중인 킥 히치 중 GR20R2와 조합할 수 없는 제품도 있습니다. 자세한 사항은 engcon에 문의하세요.

다짐기

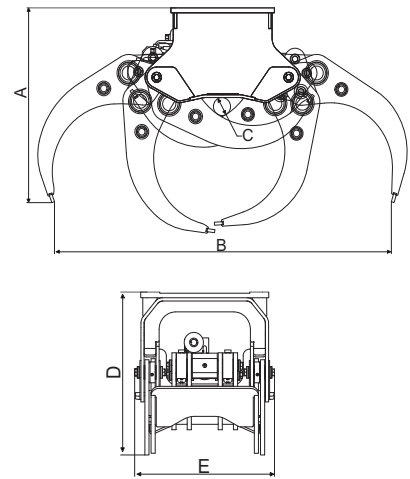
명세	PP350	PP950	PP3200
다짐력: (kg)	3 500	9 500	3 200
다짐 면적: (m²)	0,42	0,90	0,4-0,56
최대 유압: (MPa)	22	22	22
권장 유량: (l/분)	68	120	34
최대 권장 회수관 압력: (MPa)	1	1	2,5
어태치먼트 지점 제외 중량: (kg)	390	900	470
길이 A: (mm)	890	1 270	1 000
폭 B: (mm)	620	900	500-700
높이 C: (mm)	450	600	590

명세	PC6000
폭 [mm]:	720
부착 지점 제외 높이 [mm]:	508
길이 [mm]:	1065
어태치먼트 지점 제외 중량 [kg]:	560
권장 유압 유량 [l/min]:	55
다짐 영역 [m²]:	0,44
다짐력 [kN]:	60
최대 유압 [MPa]:	22
최대 권장 리턴 라인 압력 [bar]:	20



팀버/콤비 그리퍼

명세	TG25HD	TG28HD	TG42HD	TG55HD
최대 그랩 폭 B: (mm)	1 450	1 540	1 900	2 510
최대 하중: (t)	3	5	6	10
높이, 완전히 열림 A: (mm)	759	889	1 039	1 146
높이, 완전히 닫힘 D: (mm)	526	659	751	946
폭 E: (mm)	460	595	677	802
21 Mpa에서 그립 파워, 끝 - 끝(kN)	6,8	12,42	20,4	31,86
최대 유압: (MPa)	22	22	22	22
중량: (kg)	195	360	595	1 070
그랩 면적 C: (m²)	0,25	0,28	0,42	0,55
권장 장비 중량: (t)	4-9	9-14	12-19	19-33



지겟발

명세	GH1000	GH1200
폭: (mm)	1000	1,200
포크: (mm)	100x40x1 200	125x45x1 200
중량: (kg)*	180	360
TP500 (t)	2.9	4.7

명세	GHH1200	GHH1200L	GHH1200L
폭: (mm)	1,200	1,200	1,200
포크: (mm)	125x45x1 200	100x40x1,200	125x45x1,200
중량: (kg)*	400	260	313
TP500 (t)	4.7	2.9	4.7

* 하치에 따라 다름

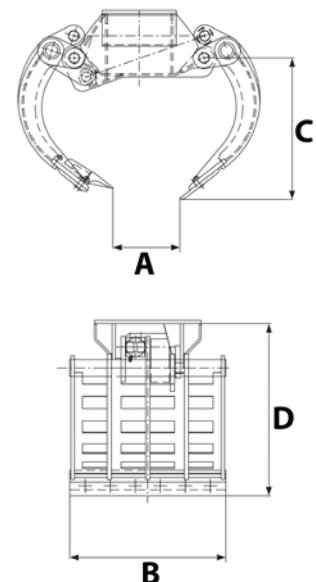
경량 팔레트 포크

기계식 팔레트 포크	GH1000L
권장 장비 중량: (t)	2-6
표준 하치	S40
예상 중량: (kg)	141
치수: (mm)	80x40x800
폭: (mm)	1000
지겟발 길이: (mm)	800
TP500 (t)	2

유압식 팔레트 포크	GHH1000L
권장 장비 중량: (t)	2-6
표준 하치 :	EC-Oil이 장착된 표준 하치 S40
예상 중량: (kg)	151
치수 (mm)	80x40x800
폭: (mm)	1000
지겟발 길이: (mm)	800 (1,200 또한 이용 가능)
TP500 (t)	2

스톤 그랩

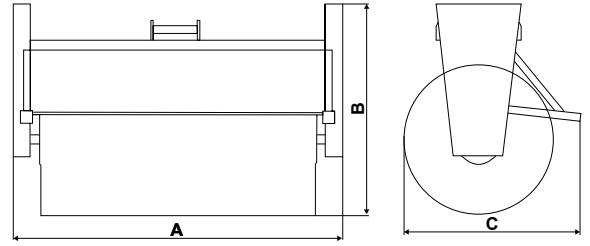
명세	SG03	SG06	SG12	SG19	SG26	SG33
최대 그랩 폭 A: (mm)	750	1 110	1 660	1 790	1 990	2 575
최소 그랩 폭 A: (mm)	0	0	0	0	0	0
절단 폭 B: (mm)	400	505	715	860	860	1 170
턱 길이 C: (mm)	490	460	680	790	870	1 180
높이 D: (mm)	550	580	790	960	1 070	1 360
용량, 측면 플레이트 포함: (l)	42	83	220	336	420	930
그립 파워: (kN)	5,7	8,7	15	19	25	45
최대 유압: (MPa)	22	22	22	22	22	22
중량: (kg)*	108	180	425	646	755	1 400
그랩 면적: (m²)	0,12	0,17	0,34	0,42	0,52	0,85
권장 기계 무게(t)	1,5-3	3-6	6-12	12-19	18-26	24-33
권장 틸트로테이터:	EC02	EC204 EC206	EC209 EC214	EC214 EC219	EC219 EC226	EC226 EC233



*어태치먼트 지점에 따라 다름

회전 브러시

명세	SR800	SR1300	SR1600	SR1800	SR2000
최소 유량: (l/분)	20	20	20	20	20
최대 유량: (l/분)	60	60	60	60	60
어태치먼트 지점을 제외한 중량: (kg)	210	240	260	275	290
폭 A: (mm)	800	1 300	1 600	1 800	2 000
높이 B: (mm)	1 257	1 257	1 257	1 257	1 257
길이 C: (mm)	1 060	1 060	1 060	1 060	1 060



그레이딩 빔

명세	GRB1250	GRB1500	GRB2000	GRB2500	GRB3000
폭 (mm):	1 250	1 500	2 000	2 500	3 000
깊이(확장 없음)(mm):	962	1 000	1 000	1 000	1 000
높이(어태치먼트 지점 없음) (mm):	275	387	387	387	387
직경(롤러)(mm):	178	245	245	245	245
중량(kg):	195	306	482	563	645

굴착용 표준 버킷

명세	DB02	DB02	DB03	DB05	DB06	DB07	DB09	DB11	DB12	DB13	DB14	DB16	DB18	DB21	DB26	DB29	DB32
용량: (l)	70	90	120	160	200	250	350	400	500	600	650	750	900	1100	1400	1600	1800
폭: (mm)	450	550	550	600	600	700	700	700	800	850	900	1000	1000	1100	1300	1450	1700
중량: (kg)	50	60	75	100	125	210	230	280	330	500	520	600	680	940	1330	1440	1720
어태치먼트 지점:	S30	S40	S40	S40	S40	S45	S45	S45	S60	S60	S60	S60	S60	S70	S70	S70	S80

굴착용 협폭 버킷

명세	CB01	CB03	CB03	CB05	CB05	CB08	CB10	CB15	CB15C	CB20	CB20	CB25	CB25	CB29	CB29
용량: (l)	35	90	90	130	130	155	160	350	350	400	400	550	550	800	800
폭: (mm)	240	290	290	340	340	400	460	560	300	660	660	600	600	700	700
중량: (kg)	25	55	55	70	85	95	160	290	255	320	360	590	615	744	777
어태치먼트 지점:	S30	S30	S40	S40	S45	S45	S45	S60	S60	S60	S70	S70	S80	S70	S80

채버킷

명세	SB02	SB02	SB04	SB06	SB06	SB08	SB11	SB14	SB15	SB17	SB20	SB24	SB29
용량: (l)	90	130	200	300	300	370	500	650	750	900	1100	1400	1600
폭: (mm)	900	900	1000	1200	1200	1300	1400	1600	1600	1700	1700	2000	2000
직경: (mm)	22	22	22	22	22	30	30	30	45	45	45	45	45
간격: (mm)	40	40	50	50	50	50	50	50	65	70	70	70	70
중량: (kg)	80	91	144	166	177	292	320	442	628	697	920	1046	1268
어태치먼트 지점:	S30	S40	S40	S40	S45	S45	S45	S60	S60	S60	S70	S70	S70

채버킷

명세	SKB02	SKB04	SKB06	SKB09	SKB14	SKB17	SKB23	SKB29
용량: (l)	70	170	220	400	620	850	1 300	1 550
폭: (mm)	600	600	800	1 000	1 300	1 300	1 500	1 500
간격: (mm)	44	41	47	51	62	62	62	62
중량: (kg)	49	108	166	291	496	604	1 072	1 231
어태치먼트 지점:	S30	S40	S45	S45	S60	S60	S70	S70

그레이딩 버킷

명세	GB02	GB02	GB03	GB04	GB05	GB05	GB06	GB06	GB08	GB08	GB11	GB13	GB14	GB15	GB17	GB20	GB24	GB29	GB29
용량: (l)	90	130	150	200	250	250	300	300	370	400	450	600	650	750	900	1 100	1 400	1 600	1 600
폭: (mm)	900	900	1 100	1 000	1 200	1 200	1 200	1 200	1 300	1 400	1 400	1 600	1 600	1 600	1 700	1 700	2 000	2 000	2 000
중량: (kg)	75	80	110	135	145	155	155	160	260	260	320	450	460	660	700	980	1 150	1 460	1 490
어태치먼트 지점:	S30	S30	S40	S40	S40	S45	S40	S45	S45	S45	S45	S60	S60	S60	S60	S70	S70	S70	S80

수중 작업용 버킷

명세	TB07	TB07	TB09	TB12	TB14	TB16	TB18
용량: (l)	250	250	350	500	600	700	900
폭: (mm)	600	600	700	800	800	900	900
중량: (kg)	202	213	250	340	510	550	750
어태치먼트 지점:	S40	S45	S45	S60	S60	S60	S70

아스팔트 커터

명세	TC03	TC06	TC12	TC19	TC33	TC33
직경: (mm)	Ø370	Ø370	Ø470	Ø470	Ø470	Ø470
절삭 깊이: (mm)	100	100	150	150	150	150
중량: (kg)	30	40	55	70	90	110
어태치먼트 지점:	S30/180	S40	S45	S60	S70	S80

리퍼

명세	R06	R06	R12	R19	R26	R26	R33	R33
높이: (mm)	600	600	700	900	1 200	1 200	1 400	1 400
중량: (kg)	50	65	110	170	370	410	680	720
어태치먼트 지점:	S30	S40	S45	S60	S60	S70	S70	S80



굴착기의 새로운 기능 - 회사에 새로운 작업

더 효율적으로 작업하고 새로운 비즈니스 기회를 찾고 싶으세요? engcon 틸트로테이터와 작업도구는 굴삭 작업에 대한 개념을 완전히 새롭게 바꾸고 있습니다.

System engcon과 EC-Oil을 이용하면 작업을 신속하게 바꾸고 굴착기 또는 백호 로더의 활용도와 수익성을 모두 증가시키실 수 있습니다. System engcon 제품들은 상호 호환되며 굴착기를 모든 작업을 가능하게 하는 다목적 도구로 만들어 드릴 것입니다.

대리점:

engcon[®]