

S-Schnellwechsler

Schnellwechsler für Bagger von 1 bis 6 Tonnen

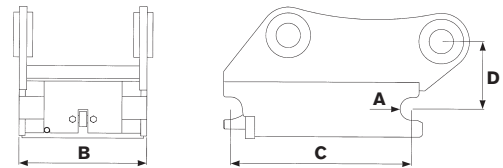
- » Mit hydraulischer oder mechanischer Verriegelung lieferbar.
- » Hydraulische Verriegelung für einen schnellen Werkzeugwechsel direkt aus der Fahrerkabine.
- » Spielfreier Anschluss.
- » Umschaltbar zwischen Hoch- und Tiefbaggern.
- » Robust, zuverlässig und preiswert.
- » Kompakte Einbaumaße.
- » Geringes Gewicht.
- » Aus hochfestem Stahl geschweißt.



Spezifikationen

Typ	S30	S40
Achsendurchmesser: (mm)	30	40
Breite: (mm)	180	200
Länge: (mm)	230	300
Bauhöhe: (mm)*	110	110
Gewicht: (kg)*	15	25
Empf. Hydraulikdruck öffnen/schließen	21/3-6	21/3-6
Max. Hydraulikdruck: (MPa)	22	22
Trägermaschinengewicht: (t)	1-2	2-6

*Je nach Befestigung



CHANGE THE WORLD OF DIGGING