

# Automatische snelwissel

## Automatische machinesnelwissels voor graafmachines in de gewichtsklasse 3–40 ton

**Q-Safe™**

Koppel uw draaikantelstuk of ander hydraulisch uitrustingsstuk aan en af zonder uit de cabine te hoeven stappen. Comfort, veiligheid en winstgevendheid - dat is de standaard van engcon. Bij gelijktijdige aankoop van een snelwissel, draaikantelstuk en het engcon-besturingssysteem krijgt u gratis EC-Oil, het automatisch snelwisselsysteem van engcon.

» Hydraulische vergrendeling met viervoudige beveiliging:

1. Een elektronische beveiliging registreert of beide assen contact maken
2. Een terugslagklep voorkomt dat de hydraulische cilinder opent, ook in geval van een slangbreuk/drukverlies
3. Uitwendige sterke veren die de snelwissel vergrendeld houden, zelfs als het elektronische en hydraulische gedeelte uitvallen
4. Unieke constructie van de vergrendelspie zorgt voor extra veiligheid. Omdat de bakas tegen de zijplaten van de snelwissel zit, kan deze niet uit positie vallen, zelfs als alle drie de bovenstaande veiligheidsniveaus zouden falen.

- » Vergrendeling van de voor- en achteras minimaliseert de kans op ongelukken door een loshangend uitrustingsstuk
- » De snelwissel wordt standaard geleverd met een externe geluids- en lichtwaarschuwing om aan te geven dat er van bak of werktuig wordt gewisseld
- » Snelwissel met alle 4 de haken in de graafrichting zorgt voor dubbele aanligvlakken. Dit betekent dat de graafkrachten gelijkmatig over de snelwissel worden verdeeld en het risico op ruimte tussen de snelwissel en het uitrustingsstuk minimaal is
- » Een gestandaardiseerd bedieningspaneel vereenvoudigt de bediening van de snelwissel aan zowel de machinezijde als de draaikantelstukzijde, waardoor het risico op verkeerd functioneren wordt geminimaliseerd
- » Met de gronddrukfunctie\* kan het uitrustingsstuk alleen worden losgekoppeld als het met een bepaalde druk op de grond rust. Dit minimaliseert de mogelijkheid dat een bak losschiet
- » Vervaardigd van staal met hoge treksterkte
- » Geschikt voor alle graafmachines binnen de aangegeven gewichtsklasse, ongeacht het besturingssysteem
- » De hyschaak voldoet aan veiligheidsclassificaties volgens NEN-EN ISO 12100-1/A1:2009 en NEN-EN ISO 12100-2/A1:2009
- » Dit type snelwissel zit standaard ook onder alle engcon draaikantelstukken met bevestiging S40-S80

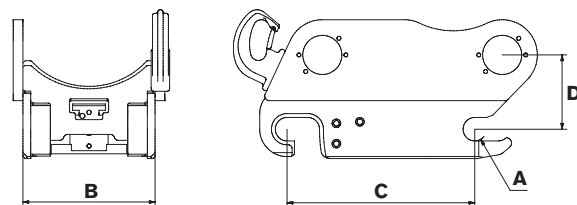
\* Optie



### Specificaties

Type	S40	S45	S60	S70	S80
Asdiameter A: (mm)	40	45	60	70	80
Breedte B: (mm)	200	290	340	450	590
Lengte C: (mm)	300	430	480	600	670
Bouwhoogte D: (mm)	135	140	170	190	270
Gewicht*: (kg)	60	100	180	290	370
Aanbevolen hydr. druk openen/sluiten (MPa)	21–25	21–25	21–25	21–25	21–25
Max. hydr. druk: (MPa)	35	35	35	35	35
Gewicht basismachine: (t)	3–6	6–11	12–19	20–30	27–40

\*Afhankelijk van snelwissel



**CHANGE THE WORLD OF DIGGING**

engcon Belgium | Kardinaal Mercierplein 2, 2800 Mechelen  
 Telefoon +32 468 137 392 | E-mail [belgium@engcon.com](mailto:belgium@engcon.com) | Web [engcon.com](http://engcon.com)